

# En Piste

## Espaces cirque Montréal

Recherche et création • Entraînement libre • Formation •  
Diffusion • Locations privées

# TABLE DES MATIÈRES

	Page
Présentation .....	3
Index des locaux .....	6
Fiches descriptives.....	14
Asymétriques (Les) .....	14
Bain Mathieu/Salle des machines.....	14
Bain Mathieu/Salle multifonctionnelle .....	15
Bain St-Michel (Bain Turcot).....	15
Caserne 18-30/Garage.....	16
Caserne 18-30/Gymnase.....	16
Caserne 18-30/Locaux polyvalents (2) .....	17
Caserne 18-30/Salle de danse .....	17
Caserne Létourneux TSF/Atelier Pierre-Régimbald .....	18
Caserne Létourneux TSF/Salle Raymond-Carpentier .....	18
Caserne Létourneux TSF/Studio .....	19
Cat's Corner .....	19
Cenne (La) - Ateliers perchés .....	20
Centre chorégraphique Circuit Est/Espace Saint-André, studio A .....	20
Centre chorégraphique Circuit Est/Espace Saint-André, studio B .....	21
Centre chorégraphique Circuit Est/Studio Jeanne-Renaud .....	21
Centre chorégraphique Circuit Est/Studio Peter-Boneham .....	22
Centre communautaire Elgar .....	22
Centre communautaire intergénérationnel (CCI)/Salle de banquet .....	23
Centre communautaire intergénérationnel (CCI)/Studio de danse .....	23
Centre culturel de Verdun .....	24
Centre St-Pierre.....	24
CEPSUM/Palestre.....	25
Cie Nyata Nyata .....	25
Cirque Éloïze/Chapiteau .....	26
Cirque Éloïze/Gym .....	26
Club Gymnix/Centre Claude-Robillard .....	27
Collège Jean-Eudes/Forum .....	27
Collège Jean-Eudes/Salle Jean-Eudes .....	28
Collège Jean-Eudes/Studio de danse .....	28
Complexe culturel Guy-Descary/Pavillon de l'Entrepôt .....	29
Eastern Bloc/Grande salle .....	29
Eastern Bloc/Studio .....	30
Espace Dell'Arte/Local répétition .....	30
Espace Dell'Arte/Salle .....	31
Espace Fabrique .....	31
Gorgone - Danse contemporaine.....	32
Gymnase (Le) .....	32
Lion d'Or.....	33
Maison culturelle et communautaire de Montréal-Nord .....	33
Maison de la culture Frontenac .....	34
Maison de la culture Mercier/Salle de spectacle .....	34
Maison de la culture Mercier/Salle polyvalente .....	35
Maison de la culture Plateau Mont-Royal.....	35
Maison de la culture Rosemont/Studio 1.....	36
Maison du Conseil des arts de Montréal/Local de danse .....	36
Maison du Conseil des arts de Montréal/Local de musique .....	37
Maison du Conseil des arts de Montréal/Local de théâtre .....	37
Monument National/Balustrade .....	38
Monument National/Café Québecor .....	38
Monument National/Salle Ludger-Duvernay.....	39
Monument National/Studio Hydro-Québec .....	39

National (Le) .....	40
Olympia (L') .....	40
Salle Désilets/Cégep Marie-Victorin .....	41
Studio B - Édifice Guy-Gagnon (École de cirque de Verdun) .....	41
Studio Bizz .....	42
Studio Le Local .....	42
Tangente .....	43
Théâtre Corona .....	43
Théâtre Latulipe .....	44
Théâtre Ste-Catherine .....	44
TOHU - Salle circulaire .....	45
TOHU - Studio de création .....	45
Trapezium - Centre de trapèze volant .....	46
Annexes .....	47

En Piste est fier de présenter à ses membres un tout nouvel outil : **Espaces cirque Montréal**. Cet outil a été produit pour répondre à une question bien simple : où peut-on pratiquer les arts du cirque à Montréal?

Figurent donc dans ce répertoire les salles de spectacles, studios de danse, gymnases et autres espaces ayant confirmé leur désir d'ouvrir leur porte à la pratique professionnelle des arts du cirque, qu'il s'agisse d'activités de recherche et de création, d'entraînement libre, de formation, de diffusion ou de locations corporatives.

La recherche ayant mené à la création du répertoire n'a pas été limitée à des infrastructures assimilables spontanément aux arts du cirque en raison de leurs dimensions ou de leur capacité d'accrochage ou d'ancrage, car toutes les disciplines circassiennes ne requièrent pas ces installations spécialisées. Amorcée comme une démarche de repérage de lieux spécialisés et non spécialisés, cette recherche a également été une occasion sans pareil de démystifier et promouvoir la pratique des arts du cirque sous toutes ses formes auprès d'un grand nombre d'intervenants des milieux culturel, sportif et scolaire montréalais. L'intérêt est croissant envers notre discipline et il est temps plus que jamais de mettre à profit les ressources existantes au niveau local.

En Piste souhaite remercier le Conseil des Arts de Montréal, qui a contribué financièrement à la réalisation de ce projet et signifié ainsi son désir de soutenir le développement de notre discipline, et de la faire rayonner auprès du plus vaste public possible.

Ce répertoire n'est pas exhaustif, et vous êtes donc fortement invités à partager vos trouvailles avec l'équipe d'En Piste qui pourra intégrer ces données à une version enrichie du répertoire qui sera intégrée à notre site Internet dans quelques mois sous forme de base de données interrogeable en ligne.

Bonne recherche!

En Piste

# OÙ? QUOI? COMMENT? À QUI? COMBIEN?

## Manuel de l'utilisateur

Les lieux répertoriés dans le présent document sont présentés grâce à des fiches descriptives individuelles, qui comportent un certain nombre d'informations de base ayant pour but de faciliter votre recherche d'infrastructures dans le cadre d'un projet spécifique. Pour mieux comprendre à quoi réfèrent les sections de chacune des fiches, prenez quelques instants pour lire ce qui suit.

### Identification

Si un lieu dispose de plusieurs locaux, ceux-ci sont décrits chacun par une fiche différente. Les fiches descriptives sont classées en ordre alphabétique par nom d'infrastructure principale, suivie du nom du local :

Bain Mathieu/Salle multifonctionnelle  
Bain Mathieu/Salle des machines

La section immédiatement en dessous du titre de la fiche présente l'organisme gestionnaire du local (ex. Bain Mathieu : Société pour les arts gigantesques; Caserne Létourneux : Théâtre Sans Fil), l'adresse du lieu et les coordonnées de la personne-contact désignée dans la section située en haut et à droite de chaque fiche. Lorsque l'adresse postale de l'organisme diffère de l'adresse physique du lieu, elle est spécifiée dans la même section.

### Occupation

La section en dessous de la personne-contact précise le type d'occupation permise par l'organisme compte tenu de sa nature, de sa mission, de sa clientèle, etc. Les différentes catégories sont au nombre de cinq et sont désignées par les lettres R – E – F – D – A. Elles s'expliquent comme suit :

**R** **cherche et création** : occupation du lieu pendant une ou plusieurs semaines consécutives, à raison d'au moins 3 heures consécutives par jour, sur une base exclusive, seul ou en groupe; il peut s'agir d'une location tarifée ou d'un accueil en résidence.

**E** **ntraînement libre** : occupation individuelle du lieu à raison d'une ou plusieurs heures consécutives, sur une base occasionnelle ou régulière, pour le maintien en forme ou l'entraînement technique.

**F** **ormation** : occupation du lieu pendant une période allant d'une demi-journée à quelques jours consécutifs, en groupe, pour des fins de formation professionnelle.

**D** **iffusion** : occupation exclusive du lieu pour présentation devant public d'une prestation professionnelle; il peut s'agir d'autodiffusion (artiste, collectif ou producteur assurant seul la vente des billets et la promotion de la prestation), de codiffusion (partage des risques et responsabilités dans la vente et la promotion de la prestation) ou de diffusion proprement dite (prestations vendues au diffuseur contre cachet artistique).

**A** **utres locations** : occupation exclusive du lieu à raison de plusieurs heures ou jours consécutifs pour des activités autres que celles décrites précédemment et qui présentent souvent un caractère commercial ou corporatif : séances de photos ou casting, soirées « corporatives », assemblées générales annuelles, etc.

Cette légende est répétée à la droite de chaque page du document pour faciliter la consultation.

## Description

Les informations offertes dans cette section visent à donner un **aperçu de la capacité d'accueil du lieu**, notamment en regard de l'accrochage d'appareils acrobatiques ou de la pratique de disciplines nécessitant un grand dégagement en hauteur. Les fiches descriptives ne reproduisent pas intégralement les informations contenues dans les fiches techniques diffusées sur les sites web des organismes : elles visent à **faciliter le repérage de locaux** pouvant convenir aux artistes et producteurs dans le cadre d'un projet spécifique.

**Spécialité** : désigne la discipline ou le champ d'activité principal attribué à l'organisme; précise dans certains cas s'il s'agit d'un locateur (qui loue l'espace pour fins d'autodiffusion) et/ou un programmeur (qui achète des spectacles pour sa propre programmation)

**Tarif** : coût de location à l'heure, à la journée ou autre; les services inclus ou à être facturés en sus pourraient ne pas être détaillés dans la fiche

**Capacité** : nombre maximal de personnes; pour les salles à configuration variable, désigne la capacité maximale de la configuration la moins dense (ex. cabaret avec tables) et celle de la plus dense (ex. parterre complet), telle que définie par le service de prévention des incendies pour chacun des locaux.

**Superficie** : pour les salles de spectacle, précise les dimensions minimales et maximales de la scène ou de l'aire de jeu (largeur x profondeur)

**Hauteur** : précise la hauteur minimale (cadre de scène/sous les poutres ou la grille technique) et maximale (plafond sans obstacle)

**Accrochage** : nombre de points d'accrochage et capacité portante si connue (fixe et/ou dynamique)

**Ancrage** : nombre de points ou description du mode d'ancrage tel qu'utilisé généralement

**Autres** : matériel disponible sur place autre que le matériel technique (sonorisation et éclairage) détaillé sur le devis technique

Il est fortement conseillé de consulter le devis technique complet d'un local avant de communiquer avec le responsable des locations ou de la diffusion. Les devis existants mais non disponibles sur Internet ont été reproduits intégralement en annexe du présent document. À noter que toutes les fiches techniques des diffuseurs partenaires du Conseil des arts en tournée (CAM) sont mises à jour annuellement et diffusées sur le site Internet du CAM à l'adresse suivante : <http://www.artsmontreal.org/doctourneesprochaines.php>

Les horaires, tarifs et autres informations sur les modalités d'accueil peuvent changer en tout temps et n'ont été fournies par les gestionnaires qu'à titre indicatif. Plusieurs d'entre eux ont fait savoir qu'ils devraient hausser leurs tarifs en cours d'année, notamment en raison de la hausse de loyer qu'ils devront assumer lors du renouvellement de leur bail. Par contre, plusieurs organismes n'ayant pas précisé leurs tarifs disent vouloir les évaluer en fonction de la nature du projet à être réalisé dans leur local, et se sont dits ouverts à la négociation de tarifs facilitant la concrétisation de nouveaux projets artistiques.

Vous trouverez enfin en annexe les coordonnées des responsables de la programmation culturelle dans chacun des arrondissements montréalais membres du réseau Accès Culture de la Ville de Montréal. Ils sont d'importants artisans de la vie artistique et culturelle de proximité dans chacun des quartiers montréalais, et d'éventuels partenaires à ne pas oublier dans le cadre de vos démarches.

# INDEX DES LOCAUX

## ARRONDISSEMENTS

### Ahuntsic—Cartierville

Club Gymnix/ Centre Claude-Robillard

### Côte-des-Neiges—Notre-Dame-de-Grâce

CEPSUM / Palestre

### Lachine

Complexe culturel Guy-Descary / Pavillon de l'Entrepôt

### Le Plateau Mont-Royal

Bain Saint-Michel (Bain Turcot)

Cat's Corner

Cie Nyata Nyata

Espace Fabrique

Gymnase (Le)

Maison de la culture Plateau Mont-Royal

Studio Bizz

Tangente

Théâtre Latulipe

### Le Sud-Ouest

Théâtre Corona

### Mercier—Hochelaga-Maisonneuve

Caserne 18-30 / garage

Caserne 18-30 / gymnase

Caserne 18-30 / locaux polyvalents (2)

Caserne 18-30 / salle de danse

Caserne Létourneux TSF / Atelier Pierre-Régimbald

Caserne Létourneux TSF / Salle Raymond-Carpentier

Caserne Létourneux TSF / Studio

Maison de la culture Mercier / salle de spectacle

Maison de la culture Mercier / salle polyvalente

Trapezium - Centre de trapèze volant

### Montréal-Nord

Maison culturelle et communautaire de Montréal-Nord

### Outremont

Centre communautaire intergénérationnel (CCI) / salle de banquet

Centre communautaire intergénérationnel (CCI) / Studio de danse

### Rivière-des-Prairies—Pointe-aux-Trembles

Salle Désilets / Cégep Marie-Victorin

### Rosemont—La Petite-Patrie

Collège Jean-Eudes / Forum

Collège Jean-Eudes / Salle Jean-Eudes

Collège Jean-Eudes / Studio de danse

Espace Dell'Arte - local répétition

Espace Dell'Arte - salle

Gorgone - Danse contemporaine

Maison de la culture Rosemont / Studio 1

### Verdun

Centre communautaire Elgar

Centre culturel de Verdun

Studio B - Édifice Guy-Gagnon (École de cirque de Verdun)

**Ville-Marie**

Bain Mathieu / salle des machines  
Bain Mathieu / salle multifonctionnelle  
Centre chorégraphique Circuit Est / Espace Saint-André, studio A  
Centre chorégraphique Circuit Est / Espace Saint-André, studio B  
Centre chorégraphique Circuit Est / Studio Jeanne-Renaud  
Centre chorégraphique Circuit Est / Studio Peter-Boneham  
Centre St-Pierre  
Cirque Éloïze / Chapiteau  
Cirque Éloïze / Gym  
Lion d'Or  
Maison de la culture Frontenac  
Maison du Conseil des arts de Montréal / local de danse  
Maison du Conseil des arts de Montréal / local de musique  
Maison du Conseil des arts de Montréal / local de théâtre  
Monument National / Balustrade  
Monument National / Café Québecor  
Monument National / Salle Ludger-Duvernay  
Monument National / Studio Hydro-Québec  
National (Le)  
Olympia (L')  
Théâtre Ste-Catherine

**Villeray—Saint-Michel—Parc-Extension**

Asymétriques (Les)  
Cenne (La) - Ateliers perchés  
Eastern Bloc / grande salle  
Eastern Bloc / Studio  
Studio Le Local  
TOHU - Salle circulaire  
TOHU - Studio de création

**ACCROCHAGE ET/OU ANCRAGE**

Bain Mathieu / salle multifonctionnelle  
Caserne 18-30 / gymnase  
Caserne Létourneux TSF / Atelier Pierre-Régimbald  
Caserne Létourneux TSF / Salle Raymond-Carpentier  
Caserne Létourneux TSF / Studio  
Cat's Corner  
Centre chorégraphique Circuit Est / Studio Jeanne-Renaud  
Centre communautaire intergénérationnel (CCI) / Studio de danse  
Cirque Éloïze / Chapiteau  
Cirque Éloïze / Gym  
Club Gymnix/ Centre Claude-Robillard  
Eastern Bloc / grande salle  
Espace Dell'Arte - salle  
Gorgone - Danse contemporaine  
Maison de la culture Frontenac  
Monument National / Café Québecor  
Monument National / Salle Ludger-Duvernay  
Monument National / Studio Hydro-Québec  
National (Le)  
Olympia (L')  
Salle Désilets / Cégep Marie-Victorin  
Studio B - Édifice Guy-Gagnon (École de cirque de Verdun)  
Tangente  
Théâtre Corona  
Théâtre Latulipe  
Théâtre Ste-Catherine  
TOHU - Salle circulaire  
TOHU - Studio de création  
Trapezium - Centre de trapèze volant

## DÉGAGEMENT EN HAUTEUR (15' +)

Asymétriques (Les)  
Bain Mathieu / salle multifonctionnelle  
Bain Saint-Michel (Bain Turcot)  
Caserne 18-30 / garage  
Caserne 18-30 / gymnase  
Caserne Létourneux TSF / Atelier Pierre-Régimbald  
Caserne Létourneux TSF / Salle Raymond-Carpentier  
Centre chorégraphique Circuit Est / Studio Jeanne-Renaud  
Centre communautaire intergénérationnel (CCI) / salle de banquet  
Centre communautaire intergénérationnel (CCI) / Studio de danse  
CEPSUM / Palestre  
Cirque Éloïze / Chapiteau  
Cirque Éloïze / Gym  
Club Gymnix/ Centre Claude-Robillard  
Complexe culturel Guy-Descary / Pavillon de l'Entrepôt  
Espace Dell'Arte - salle  
Maison culturelle et communautaire de Montréal-Nord  
Maison de la culture Frontenac  
Maison de la culture Mercier / salle de spectacle  
Maison du Conseil des arts de Montréal / local de danse  
Maison du Conseil des arts de Montréal / local de musique  
Maison du Conseil des arts de Montréal / local de théâtre  
Monument National / Salle Ludger-Duvernay  
Monument National / Studio Hydro-Québec  
National (Le)  
Olympia (L')  
Salle Désilets / Cégep Marie-Victorin  
Studio B - Édifice Guy-Gagnon (École de cirque de Verdun)  
Théâtre Corona  
Théâtre Latulipe  
Théâtre Ste-Catherine  
TOHU - Salle circulaire  
TOHU - Studio de création  
Trapezium - Centre de trapèze volant

## TYPE D'ACTIVITÉS

### Recherche et création

Asymétriques (Les)  
Bain Mathieu / salle des machines  
Bain Mathieu / salle multifonctionnelle  
Caserne 18-30 / garage  
Caserne 18-30 / locaux polyvalents (2)  
Caserne 18-30 / salle de danse  
Caserne Létourneux TSF / Atelier Pierre-Régimbald  
Caserne Létourneux TSF / Salle Raymond-Carpentier  
Caserne Létourneux TSF / Studio  
Cat's Corner  
Cenne (La) - Ateliers perchés  
Centre chorégraphique Circuit Est / Espace Saint-André, studio A  
Centre chorégraphique Circuit Est / Espace Saint-André, studio B  
Centre chorégraphique Circuit Est / Studio Jeanne-Renaud  
Centre chorégraphique Circuit Est / Studio Peter-Boneham  
Centre communautaire Elgar  
Centre communautaire intergénérationnel (CCI) / salle de banquet  
Centre communautaire intergénérationnel (CCI) / Studio de danse  
Centre culturel de Verdun  
Cie Nyata Nyata  
Cirque Éloïze / Chapiteau

Cirque Éloize / Gym  
Club Gymnix/ Centre Claude-Robillard  
Collège Jean-Eudes / Forum  
Collège Jean-Eudes / Salle Jean-Eudes  
Collège Jean-Eudes / Studio de danse  
Complexe culturel Guy-Descary / Pavillon de l'Entrepôt  
Eastern Bloc / grande salle  
Eastern Bloc / Studio  
Espace Dell'Arte - local répétition  
Espace Fabrique  
Gorgone - Danse contemporaine  
Lion d'Or  
Maison culturelle et communautaire de Montréal-Nord  
Maison de la culture Frontenac  
Maison de la culture Mercier / salle de spectacle  
Maison de la culture Mercier / salle polyvalente  
Maison de la culture Plateau Mont-Royal  
Maison de la culture Rosemont / Studio 1  
Maison du Conseil des arts de Montréal / local de danse  
Maison du Conseil des arts de Montréal / local de musique  
Maison du Conseil des arts de Montréal / local de théâtre  
National (Le)  
Salle Désilets / Cégep Marie-Victorin  
Studio B - Édifice Guy-Gagnon (École de cirque de Verdun)  
Studio Bizz  
Studio Le Local  
Théâtre Corona  
Théâtre Latulipe  
TOHU - Salle circulaire  
TOHU - Studio de création

### **Entraînement libre**

Asymétriques (Les)  
Caserne 18-30 / garage  
Caserne 18-30 / gymnase  
Caserne 18-30 / locaux polyvalents (2)  
Caserne 18-30 / salle de danse  
Cat's Corner  
Centre chorégraphique Circuit Est / Espace Saint-André, studio A  
Centre chorégraphique Circuit Est / Espace Saint-André, studio B  
Centre chorégraphique Circuit Est / Studio Jeanne-Renaud  
Centre chorégraphique Circuit Est / Studio Peter-Boneham  
Centre communautaire intergénérationnel (CCI) / salle de banquet  
Centre communautaire intergénérationnel (CCI) / Studio de danse  
CEPSUM / Palestre  
Cie Nyata Nyata  
Cirque Éloize / Chapiteau  
Cirque Éloize / Gym  
Club Gymnix/ Centre Claude-Robillard  
Eastern Bloc / grande salle  
Eastern Bloc / Studio  
Espace Fabrique  
Gorgone - Danse contemporaine  
Maison du Conseil des arts de Montréal / local de danse  
Maison du Conseil des arts de Montréal / local de musique  
Maison du Conseil des arts de Montréal / local de théâtre  
Studio B - Édifice Guy-Gagnon (École de cirque de Verdun)  
Studio Bizz  
Studio Le Local  
TOHU - Studio de création

## **Formation**

Asymétriques (Les)  
Bain Mathieu / salle des machines  
Bain Mathieu / salle multifonctionnelle  
Caserne 18-30 / garage  
Caserne 18-30 / locaux polyvalents (2)  
Caserne 18-30 / salle de danse  
Caserne Létourneux TSF / Atelier Pierre-Régimbald  
Caserne Létourneux TSF / Salle Raymond-Carpentier  
Caserne Létourneux TSF / Studio  
Cat's Corner  
Cenne (La) - Ateliers perchés  
Centre chorégraphique Circuit Est / Espace Saint-André, studio A  
Centre chorégraphique Circuit Est / Espace Saint-André, studio B  
Centre chorégraphique Circuit Est / Studio Jeanne-Renaud  
Centre chorégraphique Circuit Est / Studio Peter-Boneham  
Centre communautaire intergénérationnel (CCI) / salle de banquet  
Centre communautaire intergénérationnel (CCI) / Studio de danse  
Centre St-Pierre  
Cie Nyata Nyata  
Cirque Éloïze / Chapiteau  
Cirque Éloïze / Gym  
Club Gymnix/ Centre Claude-Robillard  
Eastern Bloc / grande salle  
Eastern Bloc / Studio  
Espace Dell'Arte - local répétition  
Espace Fabrique  
Gorgone - Danse contemporaine  
Lion d'Or  
Maison du Conseil des arts de Montréal / local de danse  
Maison du Conseil des arts de Montréal / local de musique  
Maison du Conseil des arts de Montréal / local de théâtre  
Studio B - Édifice Guy-Gagnon (École de cirque de Verdun)  
Studio Bizz  
Studio Le Local  
TOHU - Salle circulaire  
Trapezium - Centre de trapèze volant

## **Diffusion**

Bain Mathieu / salle des machines  
Bain Mathieu / salle multifonctionnelle  
Bain Saint-Michel (Bain Turcot)  
Caserne Létourneux TSF / Salle Raymond-Carpentier  
Caserne Létourneux TSF / Studio  
Centre communautaire Elgar  
Centre communautaire intergénérationnel (CCI) / salle de banquet  
Centre communautaire intergénérationnel (CCI) / Studio de danse  
Centre culturel de Verdun  
Collège Jean-Eudes / Forum  
Collège Jean-Eudes / Salle Jean-Eudes  
Collège Jean-Eudes / Studio de danse  
Complexe culturel Guy-Descary / Pavillon de l'Entrepôt  
Espace Dell'Arte - salle  
Gymnase (Le)  
Lion d'Or  
Maison culturelle et communautaire de Montréal-Nord  
Maison de la culture Frontenac  
Maison de la culture Mercier / salle de spectacle  
Maison de la culture Mercier / salle polyvalente  
Maison de la culture Plateau Mont-Royal  
Maison de la culture Rosemont / Studio 1  
Monument National / Balustrade

Monument National / Café Québecor  
Monument National / Salle Ludger-Duvernay  
Monument National / Studio Hydro-Québec  
National (Le)  
Olympia (L')  
Salle Désilets / Cégep Marie-Victorin  
Studio B - Édifice Guy-Gagnon (École de cirque de Verdun)  
Studio Bizz  
Tangente  
Théâtre Corona  
Théâtre Latulipe  
Théâtre Ste-Catherine  
TOHU - Salle circulaire

#### **Autres locations**

Asymétriques (Les)  
Bain Mathieu / salle des machines  
Bain Mathieu / salle multifonctionnelle  
Caserne 18-30 / garage  
Caserne 18-30 / locaux polyvalents (2)  
Caserne 18-30 / salle de danse  
Caserne Létourneux TSF / Atelier Pierre-Régimbald  
Caserne Létourneux TSF / Salle Raymond-Carpentier  
Caserne Létourneux TSF / Studio  
Cat's Corner  
Cenne (La) - Ateliers perchés  
Centre chorégraphique Circuit Est / Espace Saint-André, studio A  
Centre chorégraphique Circuit Est / Espace Saint-André, studio B  
Centre chorégraphique Circuit Est / Studio Jeanne-Renaud  
Centre chorégraphique Circuit Est / Studio Peter-Boneham  
Centre communautaire Elgar  
Centre communautaire intergénérationnel (CCI) / salle de banquet  
Centre communautaire intergénérationnel (CCI) / Studio de danse  
Centre culturel de Verdun  
Centre St-Pierre  
Club Gymnix/ Centre Claude-Robillard  
Collège Jean-Eudes / Forum  
Collège Jean-Eudes / Salle Jean-Eudes  
Collège Jean-Eudes / Studio de danse  
Complexe culturel Guy-Descary / Pavillon de l'Entrepôt  
Eastern Bloc / grande salle  
Eastern Bloc / Studio  
Espace Dell'Arte - local répétition  
Espace Dell'Arte - salle  
Espace Fabrique  
Gorgone - Danse contemporaine  
Gymnase (Le)  
Lion d'Or  
Maison culturelle et communautaire de Montréal-Nord  
Maison de la culture Mercier / salle de spectacle  
Maison de la culture Mercier / salle polyvalente  
Maison du Conseil des arts de Montréal / local de danse  
Maison du Conseil des arts de Montréal / local de musique  
Maison du Conseil des arts de Montréal / local de théâtre  
Monument National / Balustrade  
Monument National / Café Québecor  
Monument National / Salle Ludger-Duvernay  
Monument National / Studio Hydro-Québec  
National (Le)  
Olympia (L')  
Salle Désilets / Cégep Marie-Victorin  
Studio B - Édifice Guy-Gagnon (École de cirque de Verdun)

Studio Bizz  
Studio Le Local  
Théâtre Corona  
Théâtre Latulipe  
Théâtre Ste-Catherine  
TOHU - Salle circulaire  
TOHU - Studio de création  
Trapezium - Centre de trapèze volant

## Asymétriques (Les)

### Club de gymnastique Les Asymétriques de Montréal

3180, rue Bélanger  
Montréal (Québec)  
Arrondissement : Villeray-Saint-Michel-Parc-Extension

Tél. : 514-872-4514

Site Web : <http://www.asymetriques.com/>

### Personne contact :

Joanie D. Guilbault  
Entraîneuse chef et coordonnatrice  
Courriel : [info@asymetriques.com](mailto:info@asymetriques.com)

### Occupation :



**Spécialité/discipline** : gymnastique

**Tarif** : 20 \$ affiliation+ 7 \$/séance d'une heure et demi

**Capacité** : s/o

**Superficie (pieds)** : 40' x 40'

**Hauteur (pieds)** : 20' ++

**Accrochages** : non

**Ancrages** : non

**Autres** : trampoline (1), fosse réception, matelas, barres asymétriques, poutre, corde de musculation  
Gym libre les mardis et vendredis de 20 h à 21 h 30 (réserver avant 20 h); autres périodes ou usages à discuter

## Bain Mathieu / Salle multifonctionnelle

### Société pour promouvoir les arts gigantesques (SPAG)

2915, rue Ontario Est,  
Montréal (Québec) H2K 1X7  
Arrondissement : Ville-Marie

Tél. : 514-523-3265  
Télé. : 514-523-3240

Site Web : <http://www.bainmathieu.ca/>

### Personne contact :

Claude Gaudette  
Directeur administratif  
Courriel : [bainmathieu@videotron.ca](mailto:bainmathieu@videotron.ca)

### Occupation :



**Spécialité/discipline** : arts gigantesques

**Tarif** : à discuter

**Capacité** : 200 à 400 personnes

**Superficie (pieds)** : 80' à 110' x 30'

**Hauteur (pieds)** : 22' à 27'

**Accrochages** : 1 point + 5 ponts roulants @ 500 lb ch. + 6 colonnes

**Ancrages** : oui, sur le comptoir-bar au pourtour du bassin

**Autres** : loge

Devis détaillé disponible sur le site Internet

## Bain Mathieu / Salle des machines

### Société pour promouvoir les arts gigantesques (SPAG)

2915, rue Ontario Est,  
Montréal (Québec) H2K 1X7  
Arrondissement : Ville-Marie

Tél. : 514-523-3265  
Télééc. : 514-523-3240

Site Web : <http://www.bainmathieu.ca/>

### Personne contact :

Claude Gaudette  
Directeur administratif  
Courriel : [bainmathieu@videotron.ca](mailto:bainmathieu@videotron.ca)

### Occupation :



**Spécialité/discipline** : arts gigantesques

**Tarif** : à discuter

**Capacité** : 200 personnes

**Superficie (pieds)** : 80' x 30'

**Hauteur (pieds)** : 9'

**Accrochages** : non

**Ancrages** : non

**Autres** : loge dans un grand local disponible pour cuisine traiteur

Devis détaillé disponible sur le site Internet

## Bain Saint-Michel (Bain Turcot)

### Bain Saint-Michel

5300, rue Sainte-Dominique  
Montréal (Québec)  
Arrondissement : Plateau-Mont-Royal

### Ville de Montréal

801, Brennan, pavillon Duke, 5e étage,  
Montréal, (Québec) H3C 0G4

Tél. : 514-872-4767  
Télééc. : 514-872-1153

Site Web : <http://art.popmontreal.com/en/node/4137>

### Personne contact :

Martin Loiselle  
Agent technique  
Courriel : [mloiselle@ville.montreal.qc.ca](mailto:mloiselle@ville.montreal.qc.ca)

### Occupation :



**Spécialité/discipline** : multidisciplinaire

**Tarif** : gratuit

**Capacité** : 100 personnes

**Superficie (pieds)** : 23' x 75'

**Hauteur (pieds)** : 23'

**Accrochages** : non (à valider)

**Ancrages** : non (à valider)

Lieu patrimonial prêté par la ville, ne doit subir aucune altération; disponible pour une période de 1 semaine à 3 mois, uniquement pour la diffusion (incluant pré-production et répétitions).

## Caserne 18-30 / Garage

### CCSE Maisonneuve

3622, Hochelaga,  
Montréal (Québec) H1W 1J1  
Arrondissement : Hochelaga-Maisonneuve

Tél. : 514-872-4498  
Télééc. : 514-252-8096

Site Web :  
[http://test.ccsemaisonneuve.qc.ca/caserne\\_cirque.p  
hp](http://test.ccsemaisonneuve.qc.ca/caserne_cirque.php)

### Personne contact :

Claudine Renaud  
Responsable  
Courriel : [caserne1830@sympatico.ca](mailto:caserne1830@sympatico.ca)

### Occupation :



**Spécialité/discipline** : communautaire

**Tarif** : session: 60 \$ (jour), 50 \$ (soir); tarifs au mois, à la semaine ou à la journée disponibles

**Capacité** : s/o

**Superficie (pieds)** : 20' x 20'

**Hauteur (pieds)** : 14' et +

**Accrochages** : non

**Ancrages** : non

**Autres** : possibilité d'emprunter du matériel (matelas, etc.)

Membership requis : « individu » (pour artistes) ou « coach » (pour formateurs qualifiés)

## Caserne 18-30 / Gymnase

### CCSE Maisonneuve

3622, Hochelaga,  
Montréal (Québec) H1W 1J1  
Arrondissement : Mercier-Hochelaga-Maisonneuve

Tél. : 514-872-4498  
Télééc. : 514-252-8096

Site Web :  
[http://test.ccsemaisonneuve.qc.ca/caserne\\_cirque.p  
hp](http://test.ccsemaisonneuve.qc.ca/caserne_cirque.php)

### Personne contact :

Claudine Renaud  
Responsable  
Courriel : [caserne1830@sympatico.ca](mailto:caserne1830@sympatico.ca)

### Occupation :



**Spécialité/discipline** : communautaire

**Tarif** : session: 60 \$ (jour), 50 \$ (soir); tarifs au mois, à la semaine ou à la journée aussi disponibles

**Capacité** : s/o

**Superficie (pieds)** : n/d

**Hauteur (pieds)** : n/d

**Accrochages** : oui

**Ancrages** : oui

**Autres** : possibilité d'emprunter du matériel (matelas, etc.)

Membership requis : « individu » (pour artistes) ou « coach » (pour formateurs qualifiés)

## Caserne 18-30 / Locaux polyvalents (2)

### CCSE Maisonneuve

3622, Hochelaga,  
Montréal (Québec) H1W 1J1  
Arrondissement : Mercier-Hochelaga-Maisonneuve

Tél. : 514-872-4498  
Télé. : 514-252-8096

Site Web :  
[http://test.ccsemaisonneuve.qc.ca/caserne\\_cirque.p  
hp](http://test.ccsemaisonneuve.qc.ca/caserne_cirque.php)

### Personne contact :

Claudine Renaud  
Responsable  
Courriel : [caserne1830@sympatico.ca](mailto:caserne1830@sympatico.ca)

### Occupation :



**Spécialité/discipline** : communautaire

**Tarif** : session: 60 \$ (jour), 50 \$ (soir); tarifs au mois, à la semaine ou à la journée disponibles

**Capacité** : s/o

**Superficie (pieds)** : 20' x 20'

**Hauteur (pieds)** : 10'

**Accrochages** : non

**Ancrages** : non

**Autres** : possibilité d'emprunter du matériel (matelas, etc.)

Membership requis : « individu » (pour artistes) ou « coach » (pour formateurs qualifiés)

## Caserne 18-30 / Salle de danse

### CCSE Maisonneuve

3622, Hochelaga,  
Montréal (Québec) H1W 1J1  
Arrondissement : Mercier-Hochelaga-Maisonneuve

Tél. : 514-872-4498  
Télé. : 514-252-8096

Site Web :  
[http://test.ccsemaisonneuve.qc.ca/caserne\\_cirque.p  
hp](http://test.ccsemaisonneuve.qc.ca/caserne_cirque.php)

### Personne contact :

Claudine Renaud  
Responsable  
Courriel : [caserne1830@sympatico.ca](mailto:caserne1830@sympatico.ca)

### Occupation :



**Spécialité/discipline** : communautaire

**Tarif** : session: 60 \$ (jour), 50 \$ (soir); tarifs au mois, à la semaine ou à la journée disponibles

**Capacité** : s/o

**Superficie (pieds)** : 18' x 35'

**Hauteur (pieds)** : 10'

**Accrochages** : non

**Ancrages** : non

**Autres** : possibilité d'emprunter du matériel (matelas, etc.)

Membership requis : « individu » (pour artistes) ou « coach » (pour formateurs qualifiés)

## Caserne Létourneux TSF / Atelier Pierre-Régimbald

### Théâtre Sans Fil

411, avenue Létourneux,  
Montréal (Québec) H1V 2L7  
Arrondissement : Mercier - Hochelaga-Maisonneuve

Tél. : 514-273-2286, poste 226  
Télec. : 514-273-0859

Site Web : <http://www.cltsf.com/>

### Personne contact :

André Viens  
Directeur général  
Courriel : [aviens@theatresansfil.ca](mailto:aviens@theatresansfil.ca)

### Occupation :



**Spécialité/discipline** : Marionnettes géantes

**Tarif** : tarifs compétitifs, variables selon le projet, location de 4 h minimum

**Capacité** : 300 personnes

**Superficie (pieds)** : 36' x 42'

**Hauteur (pieds)** : 16' (sous la grille)

**Accrochages** : sur poutre d'acier si percée(charges à valider)

**Ancrages** : non

**Autres** : Planchers de béton, installations pour la construction de décors

Devis détaillé disponible sur le site Internet

Pour événements requérant plus d'espace, peut être loué en même temps que la salle Raymond-Carpentier, pour une capacité totale de 700 personnes.

## Caserne Létourneux TSF / Salle Raymond-Carpentier

### Théâtre Sans Fil

411, avenue Létourneux,  
Montréal (Québec) H1V 2L7  
Arrondissement : Mercier - Hochelaga-Maisonneuve

Tél. : 514-273-2286, poste 226  
Télec. : 514-273-0859

Site Web : <http://www.cltsf.com/>

### Personne contact :

André Viens  
Directeur général  
Courriel : [aviens@theatresansfil.ca](mailto:aviens@theatresansfil.ca)

### Occupation :



**Spécialité/discipline** : marionnettes géantes

**Tarif** : tarifs compétitifs, variables selon le projet, location de 4 h minimum

**Capacité** : 400 personnes

**Superficie (pieds)** : 42' x 52'

**Hauteur (pieds)** : 16' (sous la grille)

**Accrochages** : sur poutre d'acier (charges à valider)

**Ancrages** : plusieurs sur les murs, à même la structure du bâtiment, aucun ancrage au sol

**Autres** : Planchers de bois noir, rideaux noirs sur tringles pour obscurité complète

Devis détaillé disponible sur le site Internet

## Caserne Létourneau TSF / Studio

### Théâtre Sans Fil

411, avenue Létourneau,  
Montréal (Québec) H1V 2L7  
Arrondissement : Mercier - Hochelaga-Maisonneuve

Tél. : 514-273-2286, poste 226  
Télé. : 514-273-0859

Site Web : <http://www.cltsf.com/>

### Personne contact :

André Viens  
Directeur général  
Courriel : [aviens@theatresansfil.ca](mailto:aviens@theatresansfil.ca)

### Occupation :



**Spécialité/discipline :** Marionnettes géantes

**Tarif :** tarifs compétitifs, variables selon le projet, location de 4 h minimum

**Capacité :** 60 personnes

**Superficie (pieds) :** 31' x 49'

**Hauteur (pieds) :** 13'

**Accrochages :** sur poutre d'acier, si percée (charges à valider)

**Ancrages :** non

**Autres :** Planchers de linoléum; éclairage halogène et néon

Devis détaillé disponible sur le site Internet; Pour événements requérant plus d'espace, peut être loué en même temps que la salle Raymond-Carpentier, pour une capacité totale de 700 personnes.

## Cat's corner

### Cat's corner

3451, boul. Saint-Laurent, 3<sup>e</sup> étage  
Montréal (Québec)  
Arrondissement : Plateau-Mont-Royal

Tél. : 514-874-9846

Site Web : <http://www.catscorner.ca/>

### Personne contact :

Maria  
Coresponsable des locations  
Courriel : [info@catscorner.ca](mailto:info@catscorner.ca)

### Occupation :



**Spécialité/discipline :** danse swing

**Tarif :** 25 \$, 35 \$ ou 45 \$/heure

**Capacité :** s/o

**Superficie (pieds) :** deux studios pouvant être combinés (60' x 100') + (100' x 100')

**Hauteur (pieds) :** 10'

**Accrochages :** oui (4 poutres transversales)

**Ancrages :** non

**Autres :** plancher de bois, miroir dans le plus petit local

## Cenne (La) – Ateliers perchés

### Les gentils habitants de l'espace culturel Centre-Nord

7755, boul. Saint-Laurent, bureau 300,  
Montréal (Québec) H2R 1X1  
Arrondissement : Villeray-Saint-Michel-Parc-Extension

Tél. : 514-998-9877

Site Web : <http://www.lacenne.com/>

### Personne contact :

Catherine Charest  
Coordonnatrice  
Courriel : [info@lacenne.com](mailto:info@lacenne.com)

### Occupation :

R

F

A

**Spécialité/discipline** : collectif d'artistes

**Tarif** : 12 \$/h OBNL; 16 \$/h privé ou formation

**Capacité** : s/o

**Superficie (pieds)** : 1 500' (33' x 54' 7")

**Hauteur (pieds)** : 10'

**Accrochages** : non

**Ancrages** : non

**Autres** : mini-frigo, micro-onde, cafetière

Tarifs détaillés et règlements en annexe

## Centre chorégraphique Circuit Est / Espace Saint-André, studio A

### Espace Saint-André, studio A

1881, St-André, bur. 100,  
Montréal, (Québec) H2L 3T9

### Centre chorégraphique Circuit Est

2022, rue Sherbrooke Est  
Montréal (Québec) H2K 1B9  
Arrondissement : Ville-Marie

Tél. : 514-525-1569

Télé. : 514-525-1569

Site Web : <http://www.circuit-est.qc.ca/>

### Personne contact :

Céline Couq  
Service à la clientèle  
Courriel : [info@circuit-est.qc.ca](mailto:info@circuit-est.qc.ca)

### Occupation :

R

E

F

A

**Spécialité/discipline** : danse

**Tarif** : 10,50 \$ à 25 \$/h

**Capacité** : s/o

**Superficie (pieds)** : 2 000' (40' x 50')

**Hauteur (pieds)** : 12'

**Accrochages** : non

**Ancrages** : non

Devis détaillé disponible sur le site Internet

## Centre chorégraphique Circuit Est / Espace Saint-André, studio B

### Espace Saint-André, studio B

1881, St-André, bur. 100,  
Montréal, (Québec) H2L 3T9

### Centre chorégraphique Circuit Est

2022, rue Sherbrooke Est  
Montréal (Québec) H2K 1B9  
Arrondissement : Ville-Marie

Tél. : 514-525-1569  
Télééc. : 514-525-1569

Site Web : <http://www.circuit-est.qc.ca/>

### Personne contact :

Céline Couq  
Service à la clientèle  
Courriel : [info@circuit-est.qc.ca](mailto:info@circuit-est.qc.ca)

### Occupation :



**Spécialité/discipline** : danse

**Tarif** : 10,50\$ à 25\$/h

**Capacité** : s/o

**Superficie (pieds)** : 1 700' (34' x 50')

**Hauteur (pieds)** : 12'

**Accrochages** : non

**Ancrages** : non

## Centre chorégraphique Circuit Est / Studio Jeanne-Renaud

### Centre chorégraphique Circuit Est

2022, rue Sherbrooke Est  
Montréal (Québec) H2K 1B9  
Arrondissement : Ville-Marie

Tél. : 514-525-1569  
Télééc. : 514-525-1569

Site Web : <http://www.circuit-est.qc.ca/>

### Personne contact :

Francine Gagné  
Directrice générale  
Courriel : [danse@circuit-est.qc.ca](mailto:danse@circuit-est.qc.ca)

### Occupation :



**Spécialité/discipline** : danse

**Tarif** : 5 500 \$ / semaine (60 h)

**Capacité** : s/o

**Superficie (pieds)** : 4 000' carrés (71' x 56,3')

**Hauteur (pieds)** : 21'

**Accrochages** : oui (poutres support toit : 4 x 910 kg)

**Ancrages** : oui (poutres support en H aux murs)

**Autres** : le tarif inclus le service d'un technicien et le matériel. Accès Internet sans fil

Devis détaillé disponible sur le site Internet

## Centre chorégraphique Circuit Est / Studio Peter-Boneham

### Centre chorégraphique Circuit Est

2022, rue Sherbrooke Est  
Montréal (Québec) H2K 1B9  
Arrondissement : Ville-Marie

Tél. : 514-525-1569  
Télééc. : 514-525-1569

Site Web : <http://www.circuit-est.qc.ca/>

### Personne contact :

Céline Couq  
Service à la clientèle  
Courriel : [info@circuit-est.qc.ca](mailto:info@circuit-est.qc.ca)

### Occupation :



**Spécialité/discipline :** danse

**Tarif :** 14\$ à 50\$/h

**Capacité :** s/o

**Superficie (pieds) :** 1 860' (46' x 40,5')

**Hauteur (pieds) :** 11'

**Accrochages :** non

**Ancrages :** non

## Centre communautaire Elgar

### Centre communautaire Elgar

260, rue Elgar  
Verdun (Québec)  
Arrondissement : Verdun

### Ville de Montréal, arrondissement Verdun

4501, rue Bannantyne,  
Verdun (Québec) H4G 1E3

Tél. : 514-765-7154  
Télééc. : 514-765-7263

Site Web : [www.ville.montreal.qc.ca/verdun](http://www.ville.montreal.qc.ca/verdun)

### Personne contact :

Nancy Raymond  
Chef de division, arts et culture  
Courriel : [nancy.raymond@verdun.ca](mailto:nancy.raymond@verdun.ca)

### Occupation :



**Spécialité/discipline :** Communautaire et culturel

**Tarif :** s/o

**Capacité :** 330 personnes

**Superficie (pieds) :** 24' x 18'

**Hauteur (pieds) :** 12'

**Accrochages :** non

**Ancrages :** non

**Autres :** plancher de bois peint gris

**Devis :** Voir section Q du répertoire des fiches techniques du CAM en tournée  
[www.artsmontreal.org/doctournees/fiches\\_techniques\\_as\\_08-09.pdf](http://www.artsmontreal.org/doctournees/fiches_techniques_as_08-09.pdf)

## Centre communautaire intergénérationnel (CCI) / Salle de banquet

### Ville de Montréal, arrondissement Outremont

999, av. McEachran,  
Outremont (Québec) H2V 3E6  
Arrondissement : Outremont

Tél. : 514-495-6212

Site Web :

[http://ville.montreal.qc.ca/portal/page?\\_pageid=105\\_4728017&\\_dad=portal&\\_schema=PORTAL](http://ville.montreal.qc.ca/portal/page?_pageid=105_4728017&_dad=portal&_schema=PORTAL)

### Personne contact :

Amina Bentoumi  
Agent de bureau principale  
Courriel : [abentoumi@ville.montreal.qc.ca](mailto:abentoumi@ville.montreal.qc.ca)

### Occupation :



**Spécialité/discipline** : locateur communautaire

**Tarif** : n/d

**Capacité** : 350 personnes

**Superficie (pieds)** : 4 x 100'

**Hauteur (pieds)** : 22'

**Accrochages** : non

**Ancrages** : non

**Autres** : plancher de bois d'ingénierie

Devis détaillé disponible sur le site Internet

## Centre communautaire intergénérationnel (CCI) / Studio de danse

### Ville de Montréal, arrondissement Outremont

999, av. McEachran,  
Outremont (Québec) H2V 3E6  
Arrondissement : Outremont

Tél. : 514-495-6212

Site Web :

[http://ville.montreal.qc.ca/portal/page?\\_pageid=105\\_4728017&\\_dad=portal&\\_schema=PORTAL](http://ville.montreal.qc.ca/portal/page?_pageid=105_4728017&_dad=portal&_schema=PORTAL)

### Personne contact :

Amina Bentoumi  
Agent de bureau principale  
Courriel : [abentoumi@ville.montreal.qc.ca](mailto:abentoumi@ville.montreal.qc.ca)

### Occupation :



**Spécialité/discipline** : locateur communautaire

**Tarif** : n/d

**Capacité** : s/o

**Superficie (pieds)** : 3 x 100'

**Hauteur (pieds)** : 15'

**Accrochages** : 4 points (capacité n/d)

**Ancrages** : non

**Autres** : 2 douches disponibles, plancher flottant en érable

Devis détaillé disponible sur le site Internet

## Centre culturel de Verdun

### Centre culturel de Verdun

5955, rue Bannantyne  
Verdun (Québec)  
Arrondissement : Verdun

### Ville de Montréal, arrondissement Verdun

4501, rue Bannantyne,  
Verdun (Québec) H4G 1E3

Tél. : 514-765-7154 / 514-765-7170

Télé. : 514-765-7263

Site Web : [www.ville.montreal.qc.ca/verdun](http://www.ville.montreal.qc.ca/verdun)

### Personne contact :

Nancy Raymond  
Chef de division, arts et culture  
Courriel : [nancy.raymond@verdun.ca](mailto:nancy.raymond@verdun.ca)

### Occupation :



**Spécialité/discipline :** Communautaire et culturel

**Tarif :** s/o

**Capacité :** 210 personnes

**Superficie (pieds) :** 20' x 12'

**Hauteur (pieds) :** 10'

**Accrochages :** non

**Ancrages :** non

**Autres :** Cuisinette, plancher en bois peint noir modulaire 4' x 8'

**Devis :** Voir section Q du répertoire des fiches techniques du CAM en tournée  
([www.artsmontreal.org/doctournees/fiches\\_techniques\\_as\\_08-09.pdf](http://www.artsmontreal.org/doctournees/fiches_techniques_as_08-09.pdf))

## Centre St-Pierre

### Centre St-Pierre

1212, rue Panet  
Montréal (Québec) H2L 2Y7  
Arrondissement : Ville-Marie

Tél. : 514-524-3561

Télé. : 514-524-5663

Site Web : <http://www.centrestpierre.org/>

### Personne contact :

Louise Lamarre  
Responsable des locations  
Courriel : [csp@centrestpierre.org](mailto:csp@centrestpierre.org)

### Occupation :



**Spécialité/discipline :** communautaire

**Tarif :** variés et compétitifs

**Capacité :** 12 à 250 personnes

**Superficie (pieds) :** variées

**Hauteur (pieds) :** 10' environ

**Accrochages :** non

**Ancrages :** non

Le Centre St-Pierre loue 12 salles de réunion de dimensions variées pour des conférences, séances de formation et rencontres associatives. En Piste y organise des formations à l'occasion, mais ces locaux ne sont pas adaptés aux pratiques artistiques.

## CEPSUM / Palestre

### Université de Montréal

2100, boul. Édouard-Montpetit,  
Montréal (Québec) H3T 1J4  
Arrondissement : Côte-des-Neiges – Notre-Dame-de-Grâces

Tél. : 514-343-6111, poste 4263

Site Web : <http://www.cepsum.umontreal.ca/>

### Personne contact :

Nicole Gingras  
Responsable des activités gymniques

### Occupation :

E

### Spécialité/discipline : sports

Tarif : plusieurs tarifications disponibles, accréditation à payer en sus

Capacité : s/o

Superficie (pieds) : n/d

Hauteur (pieds) : n/d

Accrochages : s/o

Ancrages : s/o

Autres : Trampolines, poutres, barres asymétriques, tapis de réception

Une attestation de niveau 1 de la Fédération de gymnastique du Québec ou de la Fédération de plongeon du Québec est nécessaire pour s'entraîner dans la palestre. **L'entraînement libre en disciplines aériennes n'est pas autorisé.**

## Cie Nyata Nyata

### Compagnie de danse Nyata Nyata

4374, boul. St-Laurent, 2e étage,  
Montréal (Québec) H2W 1Z5  
Arrondissement : Plateau-Mont-Royal

Tél. : 514-849-9781

Tél. : 1-877-NYATA-08

Télééc. : 514-849-7199

Site Web : <http://www.nyata-nyata.org/>

### Personne contact :

Karla Etienne  
Adjointe à la direction  
Courriel : [ketienne@nyata-nyata.org](mailto:ketienne@nyata-nyata.org)

### Occupation :

R

E

F

### Spécialité/discipline : danse africaine contemporaine

Tarif : dégressifs, détails fournis sur demande

Capacité : s/o

Superficie (pieds) : 1 500'

Hauteur (pieds) : 10'

Accrochages : non

Ancrages : non

Autres : Plancher de bois francs avec tapis de danse, grandes fenêtres, sans colonne

## Cirque Éloize / Chapiteau

### Cirque Éloize

417, rue Berri,  
Montréal (Québec) H2Y 3E1  
Arrondissement : Ville-Marie

Tél. : 514-596-3838  
Télec. : 514-596-3938

Site Web : <http://www.cirque-eloize.com/>

### Personne contact :

Réception  
Courriel : [eloize@cirque-eloize.com](mailto:eloize@cirque-eloize.com)

### Occupation :



**Spécialité/discipline :** cirque

**Tarif :** 5 \$/jour pour l'entraînement libre; 50 \$/h pour la recherche, la création et la formation

**Capacité :** s/o

**Superficie (pieds) :** 3 670'

**Hauteur (pieds) :** 40'

**Accrochages :** oui

**Ancrages :** oui

Ouvert en semaine seulement, 9h à 17h; espaces en location sous réserve de disponibilités

## Cirque Éloize / Gym

### Cirque Éloize

417, rue Berri,  
Montréal (Québec) H2Y 3E1  
Arrondissement : Ville-Marie

Tél. : 514-596-3838  
Télec. : 514-596-3938

Site Web : <http://www.cirque-eloize.com/>

### Personne contact :

Réception  
Courriel : [eloize@cirque-eloize.com](mailto:eloize@cirque-eloize.com)

### Occupation :



**Spécialité/discipline :** cirque

**Tarif :** 5 \$/jour pour l'entraînement libre; 50 \$/h pour la recherche, la création et la formation

**Capacité :** s/o

**Superficie (pieds) :** 3 000'

**Hauteur (pieds) :** 21' à 50'

**Accrochages :** oui

**Ancrages :** non

**Autres :** trampoline, piscine de cubes;

Ouvert en semaine seulement, 9h à 17h; espaces en location sous réserve de disponibilités

## Club Gymnix/ Centre Claude-Robillard

### Club Gymnix

1000, av. Émile-Journault,  
Montréal (Québec) H2M 2E7  
Arrondissement : Ahuntsic-Cartierville

Tél. : 514-872-1536  
Télééc. : 514-872-1590

Site Web : <http://www.gymnix.com/>

### Personne contact :

Julie Lachance  
Responsable des locations  
Courriel : [clubgymnix@gymnix.ca](mailto:clubgymnix@gymnix.ca)

### Occupation :



**Spécialité/discipline** : gymnastique

**Tarif** : 50 \$/h

**Capacité** : s/o

**Superficie (pieds)** : 1 600' (40' x 40')

**Hauteur (pieds)** : 20'

**Accrochages** : 1 longe à élastique sol (1 pers.); 1 ensemble élastique pour trampoline (1 pers.)

**Ancrages** : non

**Autres** : trampoline (4), trampoline allongée, harnais à ville, trampolinettes, tremplin, matelas et fosse de réception, piste de tumbling, salle de danse/miroirs, poutre, barres fixes / parallèles

Disponibilités en a.m. du lundi au vendredi; si usage exclusif, max. de 4 heures consécutives par jour

## Collège Jean-Eudes / Forum

### Collège Jean-Eudes

3535, boul. Rosemont,  
Montréal (Québec) H1X 1K7  
Arrondissement : Rosemont - La Petite-Patrie

Tél. : 514-376-5740  
Télééc. : 514-376-4325

Site Web :  
<http://www.jeaneudes.qc.ca/salle/tarification.asp>

### Personne contact :

Marc-André Couture  
Directeur technique a.i. (en remplacement  
de Jean-Pierre Marsan jusqu'en août 09)

### Occupation :



**Spécialité/discipline** : enseignement collégial

**Tarif** : 650 \$/jour

**Capacité** : 200 personnes

**Superficie (pieds)** : 17'1'' x 12'

**Hauteur (pieds)** : 9'

**Accrochages** : non

**Ancrages** : non

Devis détaillé disponible sur le site Internet; Lieu de rassemblement des étudiants du collège, disponible pour location hors des heures de cours

## Collège Jean-Eudes / Salle Jean-Eudes

### Collège Jean-Eudes

3535, boul. Rosemont,  
Montréal (Québec) H1X 1K7  
Arrondissement : Rosemont - La Petite-Patrie

Tél. : 514-376-5740  
Télec. : 514-376-4325

Site Web : <http://www.jeaneudes.qc.ca/salle/>

### Personne contact :

Marc-André Couture  
Directeur technique a.i. (en remplacement  
de Jean-Pierre Marsan jusqu'en août 09)

### Occupation :



**Spécialité/discipline** : enseignement collégial

**Tarif** : 1 200 \$/jour

**Capacité** : 410 personnes

**Superficie (pieds)** : 22' à 45' x 19'5" à 29'

**Hauteur (pieds)** : 13'6" x 14'10"

**Accrochages** : non (charge utile en dessous des normes de la CSST)

**Ancrages** : non

Devis détaillé disponible sur le site Internet; Résidences et diffusion en location seulement; réserver plusieurs mois à l'avance; bonnes disponibilités l'été

## Collège Jean-Eudes / Studio de danse

### Collège Jean-Eudes

3535, boul. Rosemont,  
Montréal (Québec) H1X 1K7  
Arrondissement : Rosemont - La Petite-Patrie

Tél. : 514-376-5740  
Télec. : 514-376-4325

Site Web : <http://www.jeaneudes.qc.ca/salle/>

### Personne contact :

Marc-André Couture  
Directeur technique a.i. (en remplacement  
de Jean-Pierre Marsan jusqu'en août 09)

### Occupation :



**Spécialité/discipline** : enseignement collégial

**Tarif** : 60 \$/h

**Capacité** : s/o

**Superficie (pieds)** : 23' x 24'7"

**Hauteur (pieds)** : 12'

**Accrochages** : non

**Ancrages** : non

**Autres** : tapis de danse noir, miroir et barres, système audio-video de base, piano droit; salle de répétition adjacente disponible sur demande

Devis détaillé disponible sur le site Internet;

## Complexe culturel Guy-Descary / Pavillon de l'Entrepôt

### Ville de Montréal, arrondissement Lachine

2875, boul. Saint-Joseph,  
Lachine (Québec) H8S 4B7  
Arrondissement : Lachine

Tél. : 514-634-3471, poste 302

Site Web :

<http://www2.ville.montreal.qc.ca/cmsprod/arr09/spe>

### Personne contact :

Josée Asselin  
Chef, section arts de la scène  
Courriel : [joseeasselin@ville.montreal.qc.ca](mailto:joseeasselin@ville.montreal.qc.ca)

### Occupation :



**Spécialité/discipline** : programmeur et locateur multidisciplinaire

**Tarif** : Pour corpo et autodiffusion: 130 \$ / h + taxes.

**Capacité** : 320 personnes

**Superficie (pieds)** : 44'6'' x 26'3''

**Hauteur (pieds)** : 15'7''

**Accrochages** : non

**Ancrages** : non

**Autres** : 2 loges pour un total de 8 personnes, douche; aucun service de billetterie n'est fourni; Devis détaillé disponible sur le site Internet l'Entrepôt peut acheter un spectacle pour sa propre programmation ou bien louer la salle à un producteur pour des représentations publiques (voir tarifs). Le lieu est ouvert à accueillir des résidences

## Eastern Bloc / Grande salle

### Centre culturel des arts de la rue CCDAR

7240, rue Clark  
Montréal (Québec) H2R2Y3  
Arrondissement : Villeray-Saint-Michel-Parc-Extension

Tél. : 514-284-2106

Télé. : 514-569-1519

Site Web : <http://www.myspace.com/easternblocmtl/>

### Personne contact :

Eliane Ellbogen  
Directrice artistique  
Courriel : [easternblocbookings@gmail.com](mailto:easternblocbookings@gmail.com)

### Occupation :



**Spécialité/discipline** : danse / théâtre

**Tarif** : 20 \$/h (tarifs jour/semaine/mois disponibles)

**Capacité** : s/o

**Superficie (pieds)** : 3 500'

**Hauteur (pieds)** : 12'

**Accrochages** : sur poutres d'acier (charges dynamique à valider, ont déjà accueilli trapèze fixe et cerceau)

**Ancrages** : à vérifier

**Autres** : plancher bois franc (usé), syst. audio-video, Internet sans fil, cuisinette, salle de bain (sans douche), monte-charge (5'x5'x9'; 800lbs); aucun autre matériel sur place (ex. matelas ou tapis danse)

## Eastern Bloc / Studio

### Centre culturel des arts de la rue CCDAR

7240, rue Clark  
Montréal (Québec) H2R2Y3  
Arrondissement : Villeray-Saint-Michel-Parc-Extension

Tél. : 514-284-2106  
Télé. : 514-569-1519

Site Web : <http://www.myspace.com/easternblocmt/>

### Personne contact :

Eliane Ellbogen  
Directrice artistique  
Courriel : [easternblocbookings@gmail.com](mailto:easternblocbookings@gmail.com)

### Occupation :



**Spécialité/discipline** : danse / théâtre

**Tarif** : 13 \$ / h (tarifs jour/semaine/mois disponibles)

**Capacité** : s/o

**Superficie (pieds)** : 500'

**Hauteur (pieds)** : 12'

**Accrochages** : non

**Ancrages** : à vérifier

**Autres** : syst. audio-video, Internet sans fil, cuisinette, salle de bain (sans douche), monte-charge (5'x5'x9'; 800lb)

## Espace Dell'Arte / Local de répétition

### Espace Dell'Arte

40, rue Jean-Talon Est,  
Montréal (Québec) H2R 1S3  
Arrondissement : Rosemont-La Petite-Patrie

Tél. : 514-490-9613  
Télé. : 514-490-9614

Site Web : <http://www.dell-arte.net/>

### Personne contact :

Geneviève Galazzo  
Responsable, production et location  
Courriel : [directionsalle@dell-arte.net](mailto:directionsalle@dell-arte.net)

### Occupation :



**Spécialité/discipline** : locateur multidisciplinaire

**Tarif** : 15 \$/h en semaine (9 à 17 h); autres 30 \$/h

**Capacité** : s/o

**Superficie (pieds)** : 1 230' carrés (55'4" x 22'2")

**Hauteur (pieds)** : 8'3"

**Accrochages** : non

**Ancrages** : non

Devis détaillé disponible sur le site Internet

## Espace Dell'Arte / Salle

### Espace Dell'Arte

40, rue Jean-Talon Est  
Montréal (Québec) H2R 1S3  
Arrondissement : Rosemont-La Petite-Patrie

Tél. : 514-490-9613  
Télééc. : 514-490-9614

Site Web : <http://www.dell-arte.net/>

### Personne contact :

Geneviève Galazzo  
Responsable, production et location  
Courriel : [directionsalle@dell-arte.net](mailto:directionsalle@dell-arte.net)

### Occupation :



**Spécialité/discipline** : locateur multidisciplinaire

**Tarif** : D : 800 \$; A : 1 000; DT : 300 \$; Sécurité : 20 \$/h; tarifs à valider selon nature et durée de l'événement

**Capacité** : 275 personnes

**Superficie (pieds)** : 336' (28' x 12')

**Hauteur (pieds)** : 17'

**Accrochages** : oui

**Ancrages** : non

**Autres** : Billetterie Admission

Devis détaillé disponible sur le site Internet

## Espace Fabrique

### L'Espace Fabrique

2025 A Masson, local 303,  
Montréal (Québec) H2H 2P7  
Arrondissement :

Tél. : 514-690-3036  
Télééc. : n/d

Site Web : <http://www.lespacefabrique.com/>

### Personne contact :

Catherine Vallée-Grégoire  
Coresponsable des locations  
Courriel : [info@lespacefabrique.com](mailto:info@lespacefabrique.com)

### Occupation :



**Spécialité/discipline** : théâtre-danse

**Tarif** : 8 \$ à 20 \$ /h et +

**Capacité** : s/o

**Superficie (pieds)** : n/d

**Hauteur (pieds)** : n/d

**Accrochages** : non

**Ancrages** : non

**Autres** : Plancher de bois, coin repas, espace d'entreposage, système audio, tables et chaises, rideaux noirs

**Devis** : plan sommaire disponible sur le site Internet

## Gorgone – danse contemporaine

### Les Productions de la Gorgone

5 500, rue Fullum, bureau 206  
Arrondissement : Rosemont - La Petite-Patrie

### Adresse administrative

3457, rue Messier  
Montréal (Québec) H2K 3R6  
Tél. : 514-527-6173

Site Web : <http://www.gorgone.ca/g-francais/studio.html>

### Personne contact :

Guylaine Savoie  
Directrice artistique et directrice générale  
Courriel : [savoie@gorgone.ca](mailto:savoie@gorgone.ca)

### Occupation :



**Spécialité/discipline** : danse contemporaine

**Tarif** : variés (jour/mois/semaine), détails disponibles sur demande

**Capacité** : s/o

**Superficie (pieds)** : 1 344' (24' x 56')

**Hauteur (pieds)** : 11' à 12,5'

**Accrochages** : 1 (2 000 lbs); lieu adapté pour le trapèze danse, a déjà accueilli du mât chinois

**Ancrages** : 2 points au sol

**Autres** : Grille d'éclairage fixée en 6 points, plancher bois avec tapis danse, cuisinette, table de travail 8 places, syst. audio-video, rangement (partagé), toilettes à l'étage, pas de douche, pas de téléphone  
Devis détaillé disponible sur le site Internet

## Gymnase (Le)

### Le Gymnase

4177, rue Saint-Denis  
Arrondissement : Plateau-Mont-Royal

### Cie Larivée Cabot Champagne

100, rue Sherbrooke Est, bureau 3400  
Montréal (Québec) H2X 1C3

Tél. : 514-845-0149, poste 233

Télé. : 514-845-2532

Site Web : <http://www.legymnase.ca/>

### Personne contact :

Lisa Fortin  
Réservations  
Courriel : [lisa@latribu.ca](mailto:lisa@latribu.ca)

### Occupation :



**Spécialité/discipline** : locateur / musique

**Tarif** : 300 \$/soir (incluant le personnel d'accueil, un sonorisateur et l'équipement technique)

**Capacité** : 275 personnes

**Superficie (pieds)** : 16' x 12'

**Hauteur (pieds)** : 10'

**Accrochages** : non

**Ancrages** : non

**Autres** : Devis détaillé disponible sur le site Internet ; bar sur deux étages avec scène pour petites formes (principalement musique) qui a déjà accueilli des manipulateurs de feu.

## Lion d'Or

### Cabaret Lion d'Or

1676, rue Ontario E.st  
Montréal (Québec) H2L 1S7  
Arrondissement : Ville-Marie

Tél. : 514-598-0709  
Télec. : 514-598-1637

Site Web : <http://www.cabaretliondor.com/>

### Personne contact :

Jérôme Fèvre-Burdy  
Responsable de la programmation  
Courriel : [info@cabaretliondor.com](mailto:info@cabaretliondor.com)

### Occupation :



**Spécialité/discipline** : locateur multidisciplinaire

**Tarif** : 600 \$/événement (semaine), 700 \$ (vendredi), 800 \$ (samedi)

**Capacité** : 180 à 255 personnes

**Superficie (pieds)** : 22' x 18'9''

**Hauteur (pieds)** : 10'5''

**Accrochages** : non

**Ancrages** : non

**Autres** : plancher bois et terraso, 2 loges

Devis détaillé disponible sur le site Internet; ouvert à accueillir des artistes en résidence.

## Maison culturelle et communautaire de Montréal-Nord

### Ville de Montréal, arrondissement Montréal-Nord

12004, boul. Rolland  
Montréal-Nord (Québec) H1G 3W1  
Arrondissement : Montréal-Nord

Tél. : 514-328-5615  
Télec. : 514-328-5644

Site Web :

[http://ville.montreal.qc.ca/portal/page?\\_pageid=212\\_0\\_2653786&\\_dad=portal&\\_schema=PORTAL](http://ville.montreal.qc.ca/portal/page?_pageid=212_0_2653786&_dad=portal&_schema=PORTAL)

### Personne contact :

Mario Quesnel  
Chef de division, culture  
Courriel : [mquesnel@ville.montreal.qc.ca](mailto:mquesnel@ville.montreal.qc.ca)

### Occupation :



**Spécialité/discipline** : programmeur et locateur multidisciplinaire

**Tarif** : à discuter

**Capacité** : 234 personnes

**Superficie (pieds)** : 32'9'' x 27'6''

**Hauteur (pieds)** : 21'10''

**Accrochages** : non

**Ancrages** : non

**Autres** : plancher résilient noir; studio de répétition

**Devis** : Voir section I du répertoire des fiches techniques du CAM en tournée  
([www.artsmontreal.org/doctournees/fiches\\_techniques\\_as\\_08-09.pdf](http://www.artsmontreal.org/doctournees/fiches_techniques_as_08-09.pdf))

## Maison de la culture Frontenac

### Maison de la culture Frontenac

2550, Ontario E., Montréal, H2K 1W7  
Arrondissement : Ville-Marie

Tél. : 514-872-7882  
Télééc. : 514-872-0520

Site Web :  
[http://ville.montreal.qc.ca/portal/page?\\_pageid=87,1425078&\\_dad=portal&\\_schema=PORTAL](http://ville.montreal.qc.ca/portal/page?_pageid=87,1425078&_dad=portal&_schema=PORTAL)

### Personne contact :

Louise Matte  
Agente culturelle  
Courriel : [lmatte@ville.montreal.qc.ca](mailto:lmatte@ville.montreal.qc.ca)

### Occupation :



**Spécialité/discipline** : programmeur multidisciplinaire

**Tarif** : s/o

**Capacité** : 314 personnes

**Superficie (pieds)** : 39'5" x 25'9"

**Hauteur (pieds)** : 19'3"

**Accrochages** : oui

**Ancrages** : non

**Autres** : plancher bois franc noir, tapis danse; deux loges de 5 personnes ch. avec douches

**Devis** : Voir section R du répertoire des fiches techniques du CAM en tournée

[www.artsmontreal.org/doctournees/fiches\\_techniques\\_as\\_08-09.pdf](http://www.artsmontreal.org/doctournees/fiches_techniques_as_08-09.pdf)

consulter le document en ligne "Comment présenter un projet" au [www.ville.montreal.qc.ca](http://www.ville.montreal.qc.ca) avant de contacter la responsable.

## Maison de la culture Mercier / Salle de spectacle

### Ville de Montréal, arrondissement Hochelaga-Maisonneuve

8105, rue Hochelaga,  
Montréal (Québec) H1L 2K9  
Arrondissement : Mercier-Hochelaga-Maisonneuve

Tél. : 514-872-8755  
Tél. : 514-353-3456  
Télééc. : 514-872-8756

Site Web :  
[http://ville.montreal.qc.ca/portal/page?\\_pageid=95,244956&\\_dad=portal&\\_schema=PORTAL](http://ville.montreal.qc.ca/portal/page?_pageid=95,244956&_dad=portal&_schema=PORTAL)

### Personne contact :

Julie Gauthier  
Agente culturelle  
Courriel : [juliegauthier@ville.montreal.qc.ca](mailto:juliegauthier@ville.montreal.qc.ca)

### Occupation :



**Spécialité/discipline** : programmeur et locateur multidisciplinaire

**Tarif** : R/D: s/o; A: n/d

**Capacité** : 392 personnes

**Superficie (pieds)** : 1 053' (39' x 27')

**Hauteur (pieds)** : 33'

**Accrochages** : non

**Ancrages** : non

**Autres** : piano; devis technique disponible à la section H du répertoire des fiches techniques du CAM en tournée ([www.artsmontreal.org/doctournees/fiches\\_techniques\\_as\\_08-09.pdf](http://www.artsmontreal.org/doctournees/fiches_techniques_as_08-09.pdf))

## Maison de la culture Mercier / Salle polyvalente

### Ville de Montréal, arrondissement Hochelaga-Maisonneuve

8105, rue Hochelaga,  
Montréal (Québec) H1L 2K9  
Arrondissement : Mercier-Hochelaga-Maisonneuve

Tél. : 514-872-8755  
Tél. : 514-353-3456  
Télé. : 514-872-8756

Site Web :

[http://ville.montreal.qc.ca/portal/page?\\_pageid=95\\_244956&\\_dad=portal&\\_schema=PORTAL](http://ville.montreal.qc.ca/portal/page?_pageid=95_244956&_dad=portal&_schema=PORTAL)

### Personne contact :

Julie Gauthier  
Agente culturelle  
Courriel : [juliegauthier@ville.montreal.qc.ca](mailto:juliegauthier@ville.montreal.qc.ca)

### Occupation :



**Spécialité/discipline** : programmateur et locateur multidisciplinaire

**Tarif** : R/D: s/o; A: n/d

**Capacité** : 100 personnes

**Superficie (pieds)** : 420' (30' x 14')

**Hauteur (pieds)** : 13'

**Accrochages** : non

**Ancrages** : non

**Autres** : piano; devis technique disponible à la section H du répertoire des fiches techniques du CAM en tournée ([www.artsmontreal.org/doctournees/fiches\\_techniques\\_as\\_08-09.pdf](http://www.artsmontreal.org/doctournees/fiches_techniques_as_08-09.pdf))

## Maison de la culture Plateau Mont-Royal

### Ville de Montréal, arrondissement Plateau Mont-Royal

465, av. Mont-Royal Est,  
Montréal (Québec) H2J 1W3  
Arrondissement : Plateau Mont-Royal

Tél. : 514-872-2266  
Télé. : 514-872-0532

Site Web :

[http://ville.montreal.qc.ca/portal/page?\\_pageid=98\\_1483480&\\_dad=portal&\\_schema=PORTAL](http://ville.montreal.qc.ca/portal/page?_pageid=98_1483480&_dad=portal&_schema=PORTAL)

### Personne contact :

Joanne Germain  
Agente culturelle  
Courriel : [jgermain@ville.montreal.qc.ca](mailto:jgermain@ville.montreal.qc.ca)

### Occupation :



**Spécialité/discipline** : multidisciplinaire

**Tarif** : s/o

**Capacité** : 120 personnes

**Superficie (pieds)** : 40' x 24'

**Hauteur (pieds)** : 14'

**Accrochages** : non

**Ancrages** : non

**Autres** : salle à géométrie variable; plancher de bois franc; tapis de danse noir 20' x 40'; piano; 2 loges avec douche

**Devis** : Voir section L du répertoire des fiches techniques du CAM en tournée ([www.artsmontreal.org/doctournees/fiches\\_techniques\\_as\\_08-09.pdf](http://www.artsmontreal.org/doctournees/fiches_techniques_as_08-09.pdf))

## Maison de la culture Rosemont / Studio 1

### Ville de Montréal, arrondissement Rosemont-Petite-Patrie

6707, De Lorimier,  
Montréal (Québec) H2G 2P8  
Arrondissement : Rosemont-Petite-Patrie

Tél. : 514-872-1730  
Télec. : 514-872-0526

Site Web :

[http://ville.montreal.qc.ca/portal/page?\\_pageid=40\\_1979633&\\_dad=portal&\\_schema=PORTAL](http://ville.montreal.qc.ca/portal/page?_pageid=40_1979633&_dad=portal&_schema=PORTAL)

### Personne contact :

Monique Garneau  
Agente culturelle  
Courriel : [monique\\_garneau@ville.montreal.qc.ca](mailto:monique_garneau@ville.montreal.qc.ca)

### Occupation :



**Spécialité/discipline** : programmeur multidisciplinaire

**Tarif** : s/o

**Capacité** : 125 personnes

**Superficie (pieds)** : 20' x 14'

**Hauteur (pieds)** : 12'

**Accrochages** : non

**Ancrages** : non

**Autres** : Plancher bois franc clair; loge pour 4 personnes; toilettes non adjacentes sans douche, piano

**Devis** : Voir section N du répertoire des fiches techniques du CAM en tournée

([www.artsmontreal.org/doctournees/fiches\\_techniques\\_as\\_08-09.pdf](http://www.artsmontreal.org/doctournees/fiches_techniques_as_08-09.pdf))

## Maison du Conseil des arts – Local de danse

### Conseil des arts de Montréal

1210, rue Sherbrooke Est  
Montréal (Québec) H2L 1L9  
Arrondissement : Ville-Marie

Tél. : 514-280-3780

Site Web : <http://www.artsmontreal.org/studios.php>

### Personne contact :

Christine Leduc  
Courriel : [cleduc.p@ville.montreal.qc.ca](mailto:cleduc.p@ville.montreal.qc.ca)

### Occupation :



**Spécialité/discipline** : Danse

**Tarif** : OSBL: contrat annuel, taux horaire 7,50 \$ si + 100 heures, 9,50 \$ si 40 à 100 heures, 12,50 \$ si moins de 40 heures; paiement 25 % sur signature, 25 % à la première occupation et solde à mi-temps du contrat.

**Capacité** : s/o

**Superficie (pieds)** : 52' x 33'

**Hauteur (pieds)** : 15'

**Accrochages** : non

**Ancrages** : non

**Autres** : Plancher bois avec tapis danse, salle de réchauffement, salle de bain avec douches

Devis détaillé disponible sur le site Internet

## Maison du Conseil des arts – Local de musique

### Conseil des arts de Montréal

1210, rue Sherbrooke Est  
Montréal (Québec) H2L 1L9  
Arrondissement : Ville-Marie

Tél. : 514-280-3780

Site Web : <http://www.artsmontreal.org/studios.php>

### Personne contact :

Christine Leduc

Courriel : [cleduc.p@ville.montreal.qc.ca](mailto:cleduc.p@ville.montreal.qc.ca)

### Occupation :



### Spécialité/discipline : musique

**Tarif** : OSBL: contrat annuel, taux horaire 7,50 \$ si + 100 heures, 9,50 \$ si 40 à 100 heures, 12,50 \$ si moins de 40 heures; paiement 25 % sur signature, 25 % à la première occupation et solde à mi-temps du contrat.

**Capacité** : s/o

**Superficie (pieds)** : 33' x 30'

**Hauteur (pieds)** : 15'

**Accrochages** : non

**Ancrages** : non

**Autres** : Plancher bois avec tapis danse, salle de réchauffement, salle de bain avec douches

## Maison du Conseil des arts – Local de théâtre

### Conseil des arts de Montréal

1210, rue Sherbrooke Est  
Montréal (Québec) H2L 1L9  
Arrondissement : Ville-Marie

Tél. : 514-280-3780

Site Web : <http://www.artsmontreal.org/studios.php>

### Personne contact :

Christine Leduc

Courriel : [cleduc.p@ville.montreal.qc.ca](mailto:cleduc.p@ville.montreal.qc.ca)

### Occupation :



### Spécialité/discipline : multidisciplinaire

**Tarif** : OSBL: contrat annuel, taux horaire 7,50 \$ si + 100 heures, 9,50 \$ si 40 à 100 heures, 12,50 \$ si moins de 40 heures; paiement 25 % sur signature, 25 % à la première occupation et solde à mi-temps du contrat.

**Capacité** : s/o

**Superficie (pieds)** : 52' x 30'

**Hauteur (pieds)** :

**Accrochages** : non

**Ancrages** : non

**Autres** : Plancher bois avec tapis danse, salle de réchauffement, salle de bain avec douches

Devis détaillé disponible sur le site Internet

## Monument National / Balustrade

### École nationale de théâtre du Canada

1182, boul. St-Laurent,  
Montréal (Québec) H2X 2S5  
Arrondissement : Ville-Marie

Tél. : 514-871-9883, poste 27  
Télééc. : 514-871-8298

Site Web : <http://www.monument-national.qc.ca/>

### Personne contact :

Anne-Marie Bonin  
Adjointe du directeur  
Courriel : [annemariebonin@monument-national.qc.ca](mailto:annemariebonin@monument-national.qc.ca)

### Occupation :



**Spécialité/discipline** : locateur multidisciplinaire

**Tarif** : 325 \$ 1er soir; 225 \$ soirs supp.; redevance Admission (0,75 \$/ billet vendu); équipement technique et personnel d'accueil inclus

**Capacité** : 55 personnes(cabaret) à 90 personnes (cocktail)

**Superficie (pieds)** : 19' x 6'

**Hauteur (pieds)** : 10' à 14'

**Accrochages** : non

**Ancrages** : non

**Autres** : Accès à Internet sans fil

Devis détaillé disponible sur le site Internet

## Monument National / Café Québécois

### École nationale de théâtre du Canada

1182, boul. St-Laurent,  
Montréal (Québec) H2X 2S5  
Arrondissement : Ville-Marie

Tél. : 514-871-9883, poste 27  
Télééc. : 514-871-8298

Site Web : <http://www.monument-national.qc.ca/>

### Personne contact :

Anne-Marie Bonin  
Adjointe du directeur  
Courriel : [annemariebonin@monument-national.qc.ca](mailto:annemariebonin@monument-national.qc.ca)

### Occupation :



**Spécialité/discipline** : locateur multidisciplinaire

**Tarif** : 500 \$/5 heures, 60 \$/heure supplémentaire; coûts chef technique en sus (obligatoires, 29 \$/heure); équipement technique et personnel d'accueil inclus

**Capacité** : 100 à 200 personnes

**Superficie (pieds)** : 22'7" x 45' (surface complète au plancher, incluant l'espace pour le public; aucune scène permanente)

**Hauteur (pieds)** : 14'5''

**Accrochages** : oui (charges à valider)

**Ancrages** : non

**Autres** : loges avec douche (non adjacente à la salle), accès Internet sans fil

Devis détaillé disponible sur le site Internet

## Monument National / Salle Ludger-Duvernay

### École nationale de théâtre du Canada

1182, boul. St-Laurent,  
Montréal (Québec) H2X 2S5  
Arrondissement : Ville-Marie

Tél. : 514-871-9883, poste 27  
Télééc. : 514-871-8298

Site Web : <http://www.monument-national.qc.ca/>

### Personne contact :

Anne-Marie Bonin  
Adjointe du directeur  
Courriel : [annemariebonin@monument-national.qc.ca](mailto:annemariebonin@monument-national.qc.ca)

### Occupation :



**Spécialité/discipline** : locateur multidisciplinaire

**Tarif** : n/d; redevance Admission (1,75 \$/ billet vendu), coûts chef technique en sus (obligatoires, 29 \$/heure); équipement technique et personnel d'accueil inclus

**Capacité** : 804 personnes

**Superficie (pieds)** : 34' x 38,6" (jeu)

**Hauteur (pieds)** : 24' (cadre de scène)

**Accrochages** : oui (charges à valider, salle ayant déjà accueilli des disciplines aériennes)

**Ancrages** : 1 point (devant centre)

**Autres** : Loges avec douche, buanderie, salon vert, accès Internet sans fil

Devis détaillé disponible sur le site Internet

## Monument National / Studio Hydro-Québec

### École nationale de théâtre du Canada

1182, boul. St-Laurent,  
Montréal (Québec) H2X 2S5  
Arrondissement : Ville-Marie

Tél. : 514-871-9883, poste 27  
Télééc. : 514-871-8298

Site Web : <http://www.monument-national.qc.ca/>

### Personne contact :

Anne-Marie Bonin  
Adjointe du directeur  
Courriel : [annemariebonin@monument-national.qc.ca](mailto:annemariebonin@monument-national.qc.ca)

### Occupation :



**Spécialité/discipline** : locateur multidisciplinaire

**Tarif** : n/d; redevance Admission (1,50 \$/ billet vendu), coordinateur technique, équipement technique et personnel d'accueil inclus

**Capacité** : 125 à 180 personnes

**Superficie (pieds)** : 30' à 44'

**Hauteur (pieds)** : 19' à 26'

**Accrochages** : oui (charges à valider)

**Ancrages** : non

**Autres** : loges avec douche, bureau de production, accès Internet sans fil

Devis détaillé disponible sur le site Internet

## National (Le)

### Le National

1220, rue Sainte-Catherine Est  
Arrondissement : Ville-Marie

### Cie Larivée Cabot Champagne

100, rue Sherbrooke Est, bureau 3400,  
Montréal (Québec) H2X 1C3

Tél. : 514-845-0149, poste 233

Tél. : 514-845-2014

Télé. : 514-845-2532

Site Web : <http://www.lenational.ca/>

### Personne contact :

Lisa Fortin  
Réservations

Courriel : [lisa@latribu.ca](mailto:lisa@latribu.ca)

### Occupation :



**Spécialité/discipline** : locateur multidisciplinaire

**Tarif** : 10 % recettes, loyer minimum 600 \$ semaine, 750 \$ en week-end, loyer max. 1 200 \$ semaine, 1 500 \$ week-end; tarif corpo: fixe, 1 250 \$

**Capacité** : 575 à 757 personnes

**Superficie (pieds)** : 30' x 35'

**Hauteur (pieds)** : 30' (cadre de scène)

**Accrochages** : sur ponts d'éclairage (charges à valider)

**Ancrages** : non

**Autres** : Réseau Admission (facultatif, 0,15\$/billet imprimé); frais de cartes crédits: 3,5% du coût de transaction; loge avec douche; bureau de production; accès Internet sans fil

Devis détaillé disponible sur le site Internet

## Olympia (L')

### Olympia de Montréal

1004, rue Sainte-Catherine Est,  
Montréal (Québec)  
Arrondissement : Ville-Marie

Tél. : 514-845-3524, poste 227

Télé. : 514-845-5473

Site Web : <http://www.olympiademontreal.com/>

### Personne contact :

Alexandre Mainville  
Directeur général et événements artistiques  
Courriel : [a.mainville@olympiademontreal.com](mailto:a.mainville@olympiademontreal.com)

### Occupation :



**Spécialité/discipline** : locateur multidisciplinaire

**Tarif** : n/d; redevance Admission en sus (2\$/billet + 0,15\$/billet imprimé)

**Capacité** : 450 + 339 personnes

**Superficie (pieds)** : 54'6'' x 35'6''

**Hauteur (pieds)** : 38,2'

**Accrochages** : oui (16 points @ 2 000 lbs dynamiques ch.)

**Ancrages** : non

Marketing et relations de presse à la charge du producteur;

Devis détaillé disponible sur le site Internet

## Salle Désilets / Cégep Marie-Victorin

### Centre culturel Espace 7 000

7000, rue Marie-Victorin,  
Montréal (Québec) H1G 2J6  
Arrondissement : Rivière-des-Prairies - Pointe-aux-  
Trembles  
Tél. : 514-328-3817

Site Web : <http://salledesilets.collegemv.qc.ca/>

### Personne contact :

Marie-Claude Cossette  
Directrice générale  
Courriel : [marie-claude.cossette@collegemv.qc.ca](mailto:marie-claude.cossette@collegemv.qc.ca)

### Occupation :



**Spécialité/discipline** : locateur et programmeur multidisciplinaire

**Tarif** : variable selon le projet; personnel technique et d'accueil en sus (obligatoire)

**Capacité** : 715 personnes

**Superficie (pieds)** : 40' x 24' (cadre de scène); avant-scène 63' x 20'

**Hauteur (pieds)** : 18' à 25'

**Accrochages** : sur la grille technique, charge à valider

**Ancrages** : non

Devis détaillé disponible sur le site Internet

Ouverts à d'éventuelles collaborations avec des compagnies et collectifs en arts du cirque

## Studio B – Édifice Guy-Gagnon / École de cirque de Verdun

### Studio B

5190, boul. LaSalle,  
Verdun (Québec) H4H 1N8

### Ville de Montréal, arrondissement Verdun

4501, rue Bannantyne,  
Verdun (Québec) H4G 1E3  
Arrondissement : Verdun

Tél. : 514-765-7154

### Personne contact :

Nancy Raymond  
Chef de division, arts et culture  
Courriel : [nancy.raymond@verdun.ca](mailto:nancy.raymond@verdun.ca)

### Occupation :



**Spécialité/discipline** : multidisciplinaire

**Tarif** : 450 \$/jour; 50 \$/heure, min. 3 h; à la carte

**Capacité** : 685 personnes

**Superficie (pieds)** : 7680'

**Hauteur (pieds)** : 23' à 28'

**Accrochages** : Sur tube DN40: 250 lb/10'; sur 2 C150: 4000 lb/10'

**Ancrages** : non

**Autres** : plancher de béton couvert au 3/4 de tapis commercial; grille technique couvrant 45 % de la surface

Devis détaillé joint en annexe

## Studio Bizz

### Studio Bizz inc.

551, av. Mont-Royal, 3e étage,  
Montréal (Québec) H2J 1W6  
Arrondissement :

Tél. : 514-526-2455

Site Web : <http://www.studiobizz.com/>

### Personne contact :

Réception  
Courriel : formulaire web

### Occupation :



**Spécialité/discipline :** location de studios, arts de la scène

**Tarif :** 8 \$ à 70 \$ / h

**Capacité :** 150 personnes et moins, selon local

**Superficie (pieds) :** 150' à 2 100'

**Hauteur (pieds) :** 11' à 12'

**Accrochages :** non

**Ancrages :** non

**Autres :** toilettes avec vestiaire, sans douche

Devis disponible sur le site Internet; le Studio Bizz offre la location à l'heure ou en blocs avantageux de

## Studio Le Local

### La Compagnie Médiévale

7250, Clark, 2e étage,  
Montréal (Québec)  
Arrondissement : Villeray-Saint-Michel-Parc-Extension

Tél. : 514-577-2700

Site Web : <http://www.compagniemedievale.com>

### Personne contact :

Jonathan Verville / Mélissa Chabot  
Instructeur/Directeur  
Courriel : [directeurscrime@yahoo.ca](mailto:directeurscrime@yahoo.ca)

### Occupation :



**Spécialité/discipline :** escrime/danse

**Tarif :** 10 \$/h jour et 15 \$/h soir pour la recherche, la création et l'entraînement, 15\$/h soir; 20 \$/h pour la formation et les locations privées

**Capacité :** s/o

**Superficie (pieds) :** 1 900' carrés

**Hauteur (pieds) :** 11'

**Accrochages :** non

**Ancrages :** non

**Autres :** superficie supp. de 500' dans un espace cuisinette et rangement

## Tangente

### Tangente

840, Cherrier,  
Montréal (Québec) H2L 1H4  
Arrondissement : Plateau-Mont-Royal

Tél. : 514-525-5584  
Télééc. : 514-525-1860

Site Web : <http://www.tangente.qc.ca/>

### Personne contact :

Dena Davida  
Directrice général et directrice artistique  
Courriel : [info@tangente.qc.ca](mailto:info@tangente.qc.ca)

### Occupation :

D

**Spécialité/discipline** : programmateur danse contemporaine

**Tarif** : s/o

**Capacité** : 91 personnes

**Superficie (pieds)** : 46'3'' x 29'

**Hauteur (pieds)** : 13'5''

**Accrochages** : oui (charges à valider)

**Ancrages** : non

Devis détaillé disponible sur le site Internet

Tangente a déjà accueilli des circassiens (trapèze ballant) et invite le milieu à proposer de courtes pièces dans le cadre de la série Danses buissonnières

## Théâtre Corona

### Théâtre Corona

2490, rue Notre-Dame Ouest,  
Montréal (Québec), H3J 1N5  
Arrondissement : Sud-Ouest

Tél. : 514-931-6051, poste 110  
Télééc. : 514-931-6724

Site Web : <http://www.theatrecorona.com/>

### Personne contact :

Julie Comeau  
Directrice générale  
Courriel : [jcomeau@theatrecorona.com](mailto:jcomeau@theatrecorona.com)

### Occupation :

R D A

**Spécialité/discipline** : locateur multidisciplinaire

**Tarif** : 2 250 \$/soir, inclut l'entretien et le personnel de salle; le personnel technique et la redevance Admission en sus (50 \$ ouverture de dossier, 0,20 \$/billet imprimé, 1,50 \$/billet acheté au guichet)

**Capacité** : 650 à 800 personnes

**Superficie (pieds)** : 30' x 16'6"

**Hauteur (pieds)** : 22'3" (cadre de scène)

**Accrochages** : 2 points fixes sur poutre, charges à valider, aériens ballants non recommandés

**Ancrages** : non

**Autres** :

Devis détaillé disponible sur le site Internet

## Théâtre Latulipe

### Théâtre Latulipe

4530, Papineau  
Montréal (Québec)  
Arrondissement : Plateau-Mont-Royal

### Cie Larrivée-Cabot-Champagne

100, Sherbrooke Est, bur. 3400  
Montréal (Québec), H2X 1C3

Tél. : 514-845-0149, poste 3

Tél. : 514-529-5000

Télé. : 514-845-2532

Site Web : <http://www.latulipe.ca/>

### Personne contact :

Lisa Fortin  
Réservations  
Courriel : [lisa@latribu.ca](mailto:lisa@latribu.ca)

### Occupation :



**Spécialité/discipline** : locateur multidisciplinaire

**Tarif** : 10 % recettes, loyer minimum 600 \$ semaine, 750 \$ en week-end, loyer max. 1200 \$ semaine, 1500 \$ week-end; tarif corpo: fixe, 1250 \$

**Capacité** : 530 à 760 personnes

**Superficie (pieds)** : 26' x 16'6"

**Hauteur (pieds)** : 15'2" à 20'5"

**Accrochages** : Poutres d'acier, capacité exacte inconnue mais validée CSST

**Ancrages** : non

**Autres** : Réseau Admission (facultatif, 0,15 \$/billet imprimé); frais de cartes crédits: 3,5 % du coût de transaction; loge avec douche; bureau de production; accès Internet sans fil

Devis détaillé disponible sur le site Internet

## Théâtre Ste-Catherine

### Théâtre Ste-Catherine

264, rue Sainte-Catherine E.,  
Montréal (Québec)  
Arrondissement : Ville-Marie

Tél. : 514-284-3939

Site Web : <http://www.theatrestecatherine.com/>

Courriel : [rentals@theatrestecatherine.com](mailto:rentals@theatrestecatherine.com)

### Personne contact :

n/d

### Occupation :



**Spécialité/discipline** : locateur multidisciplinaire

**Tarif** : 1 500 \$ (taxes et personnel inclus)

**Capacité** : 108 personnes

**Superficie (pieds)** : 13' x 11'

**Hauteur (pieds)** : 18'

**Accrochages** : oui

**Ancrages** : non

**Autres** : système de son et d'éclairage complet, permis d'alcool

Le Théâtre Sainte-Catherine a déjà accueilli des spectacles de cirque de type cabaret (aériens tels

## TOHU / Salle circulaire

### TOHU

2345, rue Jarry Est  
Montréal (Québec) H4Z 4P3  
Arrondissement : Villeray-Saint-Michel-Parc-Extension

Tél. : 514-374-3522, poste 2232  
Télééc. : 514-729-9964

Site Web : <http://www.tohu.ca/>

### Personne contact :

Nathalie Hébert  
Agente de programmation  
Courriel : [nathalie.hebert@tohu.ca](mailto:nathalie.hebert@tohu.ca)

### Occupation :



**Spécialité/discipline :** cirque

**Tarif :** à discuter (location privée)

**Capacité :** 839 personnes (gradins) à 1 100 (cocktail)

**Superficie (pieds) :** Configuration variable : piste circulaire de 41' de diamètre, espace scénique de 2421 pieds carrés

**Hauteur (pieds) :** 63'7" sous la grille technique

**Accrochages :** 151 points (sol) @ 3 tonnes chacun; plusieurs possibilités aux murs (voir détail sur la fiche technique)

**Ancrages :** Capacité totale de 200 000 livres dynamiques sur grille technique (voir détails sur fiche technique)

**Autres :** 3 loges avec toilettes et douche, salon vert, cuisinette  
Devis détaillé disponible sur le site Internet

## TOHU / Studio de création

### Studio de création

8181, 2e Avenue,  
Montréal (Québec) H1Z 4N9  
Arrondissement : Villeray-Saint-Michel-Parc-Extension

### TOHU

2345, rue Jarry Est,  
Montréal (Québec) H4Z 4P3

Tél. : 514-374-3522, poste 2225  
Tél. : 514-982-0859  
Télééc. : 514-729-9964

Site Web : <http://www.tohu.ca/>

### Personne contact :

Nadia Drouin  
Coordonnatrice, service aux professionnels  
Courriel : [services.professionnels@tohu.ca](mailto:services.professionnels@tohu.ca)

### Occupation :



**Spécialité/discipline :** cirque

**Tarif :** 1 \$ ou 5 \$/h (entraînement libre)/ 8 \$ à 16 \$/h (résidence)

**Capacité :** 100 personnes

**Superficie (pieds) :** 50'10" x 57'9"

**Hauteur (pieds) :** 38'10" sous la grille technique

**Accrochages :** oui, avec câbles d'acier sur la structure du bâtiment

**Ancrages :** oui, au sol et aux murs (voir les détails sur le site Internet)

**Autres :** plancher de béton revêtu de surface Mondo type Sport Impact; système audio-vidéo

Devis détaillé et conditions d'accueil disponibles sur le site Internet

# Trapezium - Centre de trapèze volant

## Trapezium Centre de trapèze volant

2350, rue Dickson  
Montréal (Québec)  
Arrondissement : Mercier- Hochelaga-Maisonneuve

Tél. : 514-251-0615

Site Web : <http://www.trapezium.qc.ca/>

## Personne contact :

Simon Fortin  
Responsable des locations  
Courriel : [fly@trapezium.qc.ca](mailto:fly@trapezium.qc.ca)

## Occupation :



**Spécialité/discipline** : trapèze volant

**Tarif** : 345 \$/2h, tx inc.

**Capacité** : s/o

**Superficie (pieds)** : s/o

**Hauteur (pieds)** : 30'

**Accrochages** : oui (utilisation des accrochages existants uniquement)

**Ancrages** : non

Infrastructure disponible pour le trapèze volant seulement

ANNEXES

## PRIX DE LOCATION – LA CENNE 2008-2009

### CONDITIONS DE LA SALLE DE RÉPÉTITION

#### Location minimum de trois heures

Pour occuper l'espace avec un décor et des accessoires empêchant d'autres locations : il est obligatoire de payer les places non utilisées.

Principe de location à la semaine (5 jours et plus 12h par jour) : 10% d'escompte.

Fondateurs : gratuit à concurrence de 110 heures par année

Locataires : 9\$ de l'heure.

OBNL et autre : 12\$ de l'heure.

Privé ou formation : 16\$ de l'heure.

#### Événement OBNL (hall et salle de réception)

Dimanche au jeudi : 150\$/ soirée (17pm-24am)

Vendredi, samedi et jours fériés : 200\$/ soirée (17pm-24am)

#### Événement privé (hall et salle de réception)

Dimanche au jeudi : 250\$/ soirée (17pm-24am)

Vendredi, samedi et jours fériés : 300\$/ soirée (17pm-24am)

Réservation : Maximum 2 mois d'avance

Annulation : Maximum 72 heures à l'avance ou les heures seront facturées

Superficie : 1500 pieds carrés

120 mètres carrés

33pieds par 45.7 pieds



## Règlements de la salle de répétition

### MATÉRIEL FOURNI

- La Cenne fournit, dans le local, machine à café filtre, réfrigérateur, micro-ondes, table et chaises pour les repas. Le locataire n'a pas accès à l'équipement dans la dinette principale, celle-ci étant réservée aux locataires permanents.

### MATÉRIEL NON FOURNI

- Café, filtre à café, lait, sucre, ustensiles et vaisselles.

### LORS DES RÉPÉTITIONS

- Les plantations de décors sur le plancher sont permises uniquement avec du ruban adhésif vert pour peintre. Sur demande, nous pouvons vous en fournir au coût de 5\$
- Il est strictement interdit de fumer, de gratter, d'égrainer, de frapper ou de se frotter sur les murs de chanvres.
- Interdit de fumer à l'intérieur.
- Interdit de clouer, visser ou altérer de quelque façon que ce soit le plancher ou les murs du local.
- Le locataire doit informer le responsable de la salle de tout bris ou problème technique.

### RESPONSABILITÉS

- La réparation des bris accidentels ou causés par un usage inadéquat est au frais du locataire.
- La Cenne n'est pas responsable des accidents ou blessures survenant dans l'espace.
- **Le recyclage est obligatoire.**

### À VOTRE DÉPART

- Ne rien laisser dans la salle de répétition (sauf entente avec le responsable).
- Remettre la salle dans son état de propreté initial.
- Vider le réfrigérateur de tout reste de nourriture.
- Apporter les déchets et le recyclage dans les bacs près du monte-charge.
- Le ménage de la salle est au frais du locataire (l'équipement de nettoyage peut être fourni par La Cenne).
- Refermer les fenêtres et éteindre les luminaires.

MERCI DE VOTRE COLLABORATION !  
QUESTIONS OU COMMENTAIRES:  
CONTACTEZ CATHERINE CHAREST 514-998-9877

Lu et approuvé \_\_\_\_\_ Date \_\_\_\_\_

## Fiche technique Studio B – École de cirque de Verdun:

- Surface utilisable d'environ 727 mètres carrés (7 680 pi. carrés)
- Plancher de béton recouvert à 70 % de tapis commercial
- Grille technique au-dessus de 45 % de la surface utilisable

CHARGE DE SERVICE SUR TUBE DN40	- ponctuelle = 100 livres - linéaire = 25 livres par pied - maximum = 250 livres par longueur de 10 pieds
CHARGE DE SERVICE SUR 2 C150	- ponctuelle = 2 000 livres - linéaire = 600 livres par pied - maximum = 4 000 livres par longueur de 10 pieds

- Tube DN40 situé à 24 pieds du plancher
- H C150 situé à 23 pieds 6 pouces du plancher
- Bas de poutre de précontrainte à 24 pieds du plancher
- Haut de poutre (hauteur maximale) à 28 pieds
- Quai de chargement avec porte de garage, 8 pieds de largeur
- Éclairage de service : néon  
12 lampes mercure 1000 watts
- Prises CAM-LOK 200 amp pour son  
400 amp pour éclairage de scène

### Équipement supplémentaire sur place :

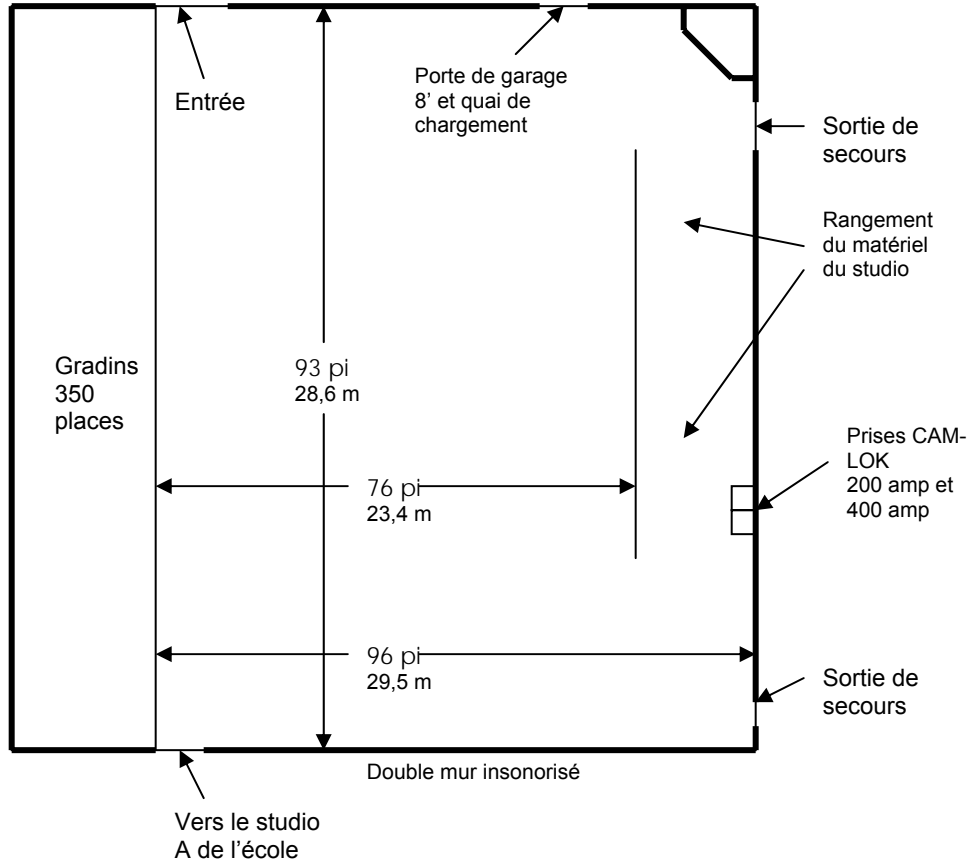
*En développement*

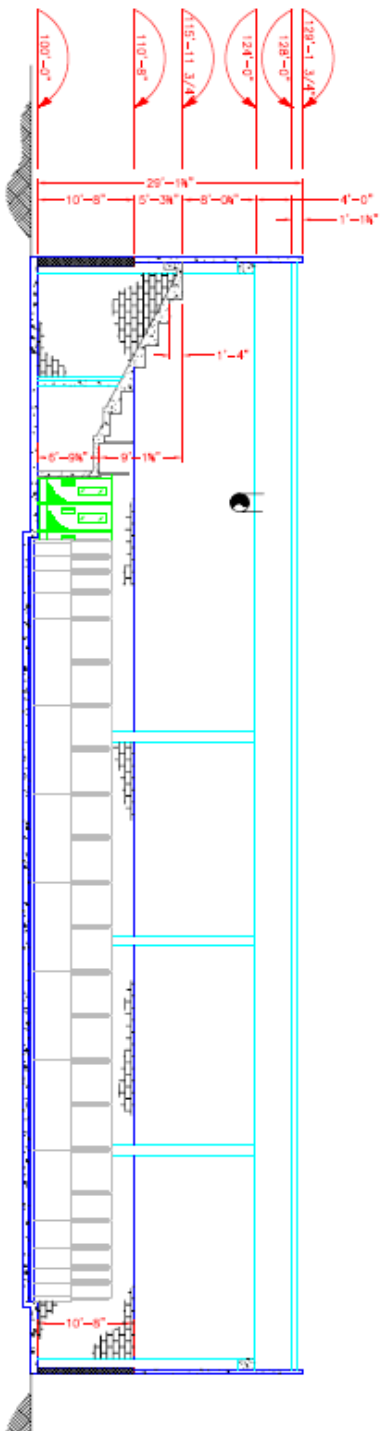
### Capacité :

- Pour les spectacles, les gradins permanents peuvent accueillir environ 250 personnes alors que la capacité totale de la salle est de 685 personnes.
- Selon la disposition et l'aménagement, de 100 à 400 personnes peuvent assister à des événements ou des soirées qui ne nécessitent pas les gradins.



Schéma :

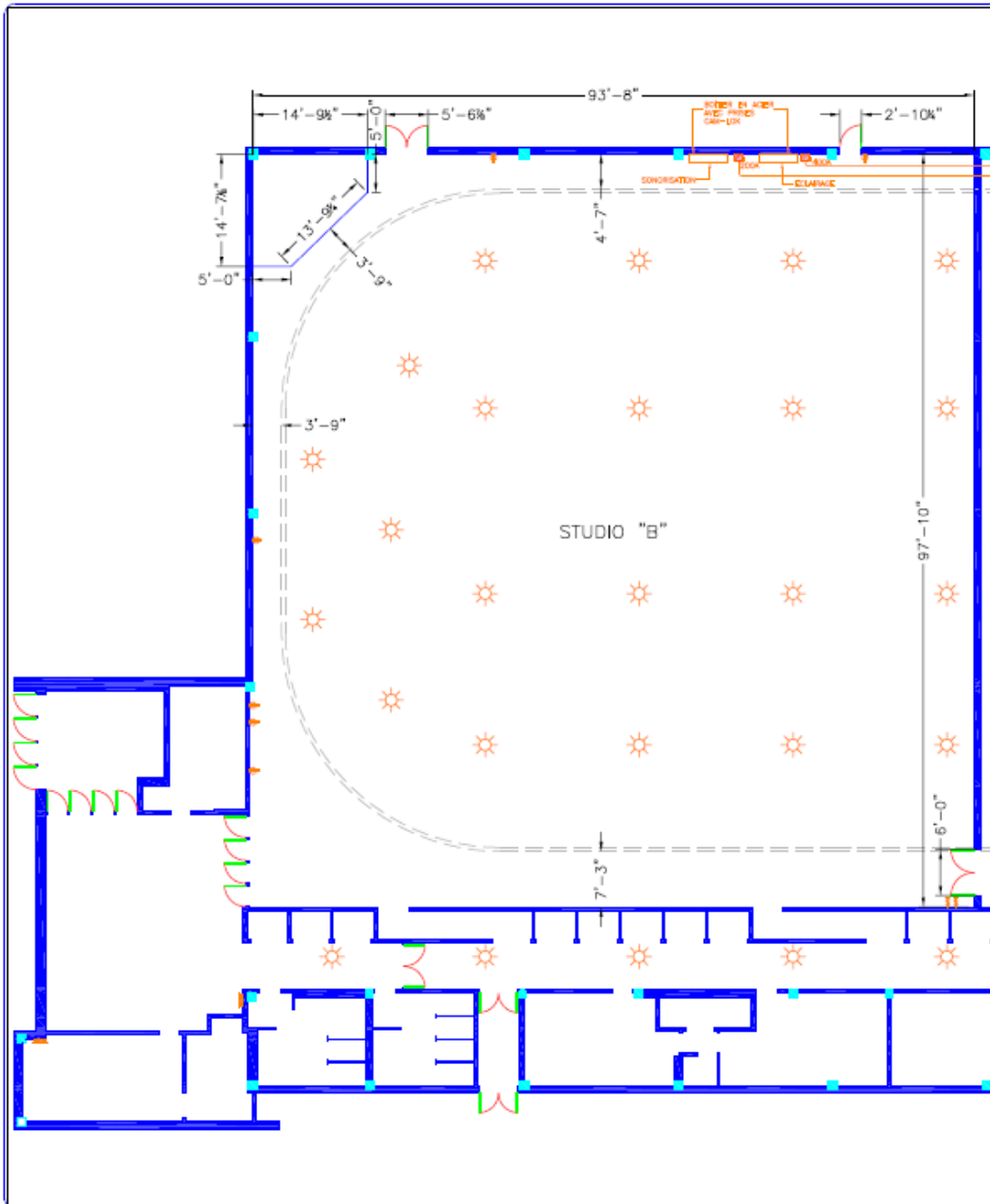





  
 DIRECTION DES  
 TRAVAUX PUBLICS  
 4555, RUE DE VERMOREL  
 MONTRÉAL, QUÉBEC  
 H3V 1S5  
 TEL : 514-393-7019  
 FAX : 514-393-7007

**ÉCOLE DE CIRQUE**  
**COUPE TRANSVERSALE**

<b>DIVISION INGÉNIERIE</b>	
DESSINÉ PAR : SIMON THOUIN	ECHÈLE : 1/16" = 1'-0"
DATE : 2008-10-01	PLAN N° : S035
APPROUVÉ PAR :	APPROUVÉ PAR :




  
 DIRECTION DES TRAVAUX PUBLICS
   
 DIVISION INGÉNIERIE
   
 4555 RUE DE VERDUN
   
 VERDUN, QC H4S 1H4
   
 TEL : 765-7075
   
 FAX : 765-7007

**ÉCOLE DE CIRQUE**

**STUDIO "B"**

**DIVISION INGÉNIERIE**

DESSINE PAR : SIMON THOUIN	ECHELLE : 1/16" = 1'-0"
DATE : 2008-10-01	PLAN No : 5055
APPROUVE PAR :	APPROUVE PAR :



Montréal 

[www.ville.montreal.qc.ca/accesculture](http://www.ville.montreal.qc.ca/accesculture)  
[accesculture@ville.montreal.qc.ca](mailto:accesculture@ville.montreal.qc.ca)

## LISTE DES MEMBRES DU RÉSEAU DES DIFFUSEURS CULTURELS MUNICIPAUX DANS LES ARRONDISSEMENTS DE MONTRÉAL

### AHUNTSIC—CARTIERVILLE

**Maison de la culture Ahuntsic—Cartierville**

URL : [http://ville.montreal.qc.ca/portal/page?\\_pageid=2236.2887309&\\_dad=portal&\\_schema=PORTAL](http://ville.montreal.qc.ca/portal/page?_pageid=2236.2887309&_dad=portal&_schema=PORTAL)  
10300, rue Lajeunesse, 1er étage, Montréal (Québec) H3L 2E5  
*Liette Gauthier, agente culturelle* - Courriel : [liette\\_gauthier@ville.montreal.qc.ca](mailto:liette_gauthier@ville.montreal.qc.ca)  
Téléphone : 514 872-8749 - Télécopieur : 514 872-7479

### ANJOU

**Culture, sports, loisirs et développement social**

URL : [http://ville.montreal.qc.ca/portal/page?\\_pageid=2238.2890793&\\_dad=portal&\\_schema=PORTAL](http://ville.montreal.qc.ca/portal/page?_pageid=2238.2890793&_dad=portal&_schema=PORTAL)  
7500, rue Goncourt, Montréal (Québec) H1K 3X9  
*Sonia Gravelle, agente de développement* - Courriel : [soniagravelle@ville.montreal.qc.ca](mailto:soniagravelle@ville.montreal.qc.ca)  
Téléphone : 514 493-8207 – Télécopieur : 514 493-8221

### CÔTE-DES-NEIGES—NOTRE-DAME-DE-GRÂCE

**Maison de la culture Côte-des-Neiges**

URL : [http://ville.montreal.qc.ca/portal/page?\\_pageid=85.56940&\\_dad=portal&\\_schema=PORTAL](http://ville.montreal.qc.ca/portal/page?_pageid=85.56940&_dad=portal&_schema=PORTAL)  
5290, chemin de la Côte-des-Neiges, Montréal (Québec) H3T 1T2  
*Luce Botella, agente culturelle* - Courriel : [lbotella@ville.montreal.qc.ca](mailto:lbotella@ville.montreal.qc.ca)  
Téléphone : 514 872-6889 - Télécopieur : 514 872-7878

**Maison de la culture Notre-Dame-de-Grâce**

URL : [http://ville.montreal.qc.ca/portal/page?\\_pageid=85.56940&\\_dad=portal&\\_schema=PORTAL](http://ville.montreal.qc.ca/portal/page?_pageid=85.56940&_dad=portal&_schema=PORTAL)  
3755, rue Botrel, Montréal (Québec) H4A 3G8  
*Luk Côté, agent culturel* - Courriel : [lukcote@ville.montreal.qc.ca](mailto:lukcote@ville.montreal.qc.ca)  
Téléphone : 514 872-2157 - Télécopieur : 514 868-4621

### LACHINE

**Culture, sports, loisirs et développement social**

URL : [http://ville.montreal.qc.ca/portal/page?\\_pageid=3156.3579504&\\_dad=portal&\\_schema=PORTAL](http://ville.montreal.qc.ca/portal/page?_pageid=3156.3579504&_dad=portal&_schema=PORTAL)  
2901, boulevard St-Joseph, Lachine (Québec) H8S 4B7  
*Josée Asselin, chef de section – arts de la scène* - Courriel : [josesasselin@ville.montreal.qc.ca](mailto:josesasselin@ville.montreal.qc.ca)  
Téléphone : 514 634-3471, #303 - Télécopieur : 514 634-8177

**Musée de Lachine**

URL : [http://ville.montreal.qc.ca/portal/page?\\_pageid=3156.3579362&\\_dad=portal&\\_schema=PORTAL](http://ville.montreal.qc.ca/portal/page?_pageid=3156.3579362&_dad=portal&_schema=PORTAL)  
1, chemin du Musée, Lachine (Québec) H8S 4L9  
Téléphone : 514 634-3478, poste 359 ou 514 634-3471, poste 346 – Télécopieur : 514 637-6784  
*Marc Pitre, directeur* – Courriel : [museedelachine@ville.lachine.qc.ca](mailto:museedelachine@ville.lachine.qc.ca)  
Courriel : [educatifmusee@lachine.ca](mailto:educatifmusee@lachine.ca)

## LASALLE

### **Culture, sports, loisirs et développement social**

URL : [http://ville.montreal.qc.ca/portal/page?\\_pageid=2117,2643929&\\_dad=portal&\\_schema=PORTAL](http://ville.montreal.qc.ca/portal/page?_pageid=2117,2643929&_dad=portal&_schema=PORTAL)

55, avenue Dupras, LaSalle (Québec) H8R 4A8

Téléphone : 514 367-6387 – Télécopieur : 514 367-6606

Marcelle Pallascio, *chef de division* – Courriel : [mpallascio@ville.montreal.qc.ca](mailto:mpallascio@ville.montreal.qc.ca)

## LE PLATEAU MONT-ROYAL

### **Maison de la culture du Plateau-Mont-Royal**

URL : [http://ville.montreal.qc.ca/portal/page?\\_pageid=98,1483480&\\_dad=portal&\\_schema=PORTAL](http://ville.montreal.qc.ca/portal/page?_pageid=98,1483480&_dad=portal&_schema=PORTAL)

465, avenue du Mont-Royal Est, Montréal (Québec) H2J 1W3

Téléphone : 514 872-2266 – Télécopieur : 514 872-0532

Joanne Germain, *agente culturelle* - Courriel : [jgermain@ville.montreal.qc.ca](mailto:jgermain@ville.montreal.qc.ca)

### **Théâtre de Verdure**

[ville.montreal.qc.ca/portal/page?\\_pageid=98,1483552&\\_dad=portal&\\_schema=PORTAL](http://ville.montreal.qc.ca/portal/page?_pageid=98,1483552&_dad=portal&_schema=PORTAL)

Rue Duluth et avenue du Parc-Lafontaine

Bureau administratif : 801, Brennan 5<sup>e</sup> étage, Pavillon Prince, Montréal (Québec) H3C 0G4

Danielle Thibault, *agente culturelle* - Courriel : [dthibault@ville.montreal.qc.ca](mailto:dthibault@ville.montreal.qc.ca)

Téléphone : 514 872-1774 – Télécopieur : 514 872-0981

## LE SUD-OUEST

### **Maison de la culture Marie-Uguay**

URL : [http://ville.montreal.qc.ca/portal/page?\\_pageid=81,1725518&\\_dad=portal&\\_schema=PORTAL](http://ville.montreal.qc.ca/portal/page?_pageid=81,1725518&_dad=portal&_schema=PORTAL)

6052, boulevard Monk, Montréal (Québec) H4E 3H6

Martin Philippe Côté, *agent culturel* - Courriel : [martin-philippe\\_cote@ville.montreal.qc.ca](mailto:martin-philippe_cote@ville.montreal.qc.ca)

Téléphone : 514 872-2044 – Télécopieur : 514 872-1417

## L'ÎLE-BIZARD—SAINTE-GENEVIÈVE

### **Salle Pauline-Julien**

URL : [http://ville.montreal.qc.ca/portal/page?\\_pageid=2060,2447240&\\_dad=portal&\\_schema=PORTAL](http://ville.montreal.qc.ca/portal/page?_pageid=2060,2447240&_dad=portal&_schema=PORTAL)

15 615, boul. Gouin Ouest, Saint-Genève (Québec) H9H 5K8

Téléphone : 514 628-7887 – Télécopieur : 514 626-0636

Robert Potvin, *chef de division – culture et bibliothèques* - Courriel : [rpotvin@ville.montreal.qc.ca](mailto:rpotvin@ville.montreal.qc.ca)

## MERCIER—HOCHELAGA-MAISONNEUVE

### **Maison de la culture Maisonneuve**

URL : [http://ville.montreal.qc.ca/portal/page?\\_dad=portal&\\_pageid=95,244952&\\_schema=PORTAL](http://ville.montreal.qc.ca/portal/page?_dad=portal&_pageid=95,244952&_schema=PORTAL)

4200, rue Ontario Est, Montréal (Québec) H1V 1K1

Pierre Larivière, *agent culturel* - Courriel : [plariviere@ville.montreal.qc.ca](mailto:plariviere@ville.montreal.qc.ca)

Téléphone : 514 872-2200 - Télécopieur : 514 868-5121

### **Maison de la culture Mercier**

URL : [http://ville.montreal.qc.ca/portal/page?\\_pageid=95,244956&\\_dad=portal&\\_schema=PORTAL](http://ville.montreal.qc.ca/portal/page?_pageid=95,244956&_dad=portal&_schema=PORTAL)

8105, rue Hochelaga (métro Honoré-Beaugrand), Montréal (Québec) H1L 2K9

Julie Gauthier, *agente culturelle* - Courriel : [juliegauthier@ville.montreal.qc.ca](mailto:juliegauthier@ville.montreal.qc.ca)

Téléphone 514 872-8755 - Télécopieur : 514 872-8756

### **L'École et les arts**

1905, rue De Cadillac

Montréal (Québec) H1L 2T4

Tél. : 514 356-2202

Issu d'un projet de diffusion culturelle en milieu scolaire avec les écoles primaires du Réseau Est et du Réseau Centre de la Commission scolaire de Montréal (CSDM) depuis 1994, cet organisme est devenu un partenaire majeur de la maison de la culture Mercier. Grâce à son action, une vingtaine d'écoles de l'Est de l'île de Montréal ont accès à des spectacles professionnels de qualité dans le milieu scolaire.

## MONTRÉAL-NORD

### **Culture, sports, loisirs et développement social**

URL : [http://ville.montreal.qc.ca/portal/page?\\_pageid=2120,2653786&\\_dad=portal&\\_schema=PORTAL](http://ville.montreal.qc.ca/portal/page?_pageid=2120,2653786&_dad=portal&_schema=PORTAL)  
4255, Place de l'Hôtel de Ville, Montréal-Nord (Québec) H1H 1S4  
Téléphone : 514 328-4147 – Télécopieur : 514 328-4064  
*Marie-Agnès Guichard, Chef de section – Culture* - Courriel : [mguichard@ville.montreal.qc.ca](mailto:mguichard@ville.montreal.qc.ca)  
*Marie-France Goulet, en remplacement temporaire* – 514-328-5610 – Courriel : [mariefrancegoulet@ville.montreal.qc.ca](mailto:mariefrancegoulet@ville.montreal.qc.ca)

## OUTREMONT

URL : [http://ville.montreal.qc.ca/portal/page?\\_pageid=105,2439544&\\_dad=portal&\\_schema=PORTAL](http://ville.montreal.qc.ca/portal/page?_pageid=105,2439544&_dad=portal&_schema=PORTAL)  
**Culture, sports, loisirs et développement social**  
40 avenue St-Just, Outremont (Québec) H2V 1X8  
*Activités culturelles* : Téléphone : 514 495-6271 - Télécopieur : 514 495-7411  
*Arts visuels* : Téléphone : 514 495-7419 - Télécopieur : 514 495-6287  
*Manon Touchette, régisseur des activités culturelles* – Courriel : [mtouchette@ville.montreal.qc.ca](mailto:mtouchette@ville.montreal.qc.ca)  
*Laurent Bouchard, coordonnateur de la Galerie d'art d'Outremont* – Courriels : [galoutremont@yahoo.com](mailto:galoutremont@yahoo.com)

## PIERREFONDS—ROXBORO

### **Centre culturel de Pierrefonds**

URL : [http://ville.montreal.qc.ca/portal/page?\\_pageid=2301,2896726&\\_dad=portal&\\_schema=PORTAL](http://ville.montreal.qc.ca/portal/page?_pageid=2301,2896726&_dad=portal&_schema=PORTAL)  
13850, boul. Gouin Ouest, Pierrefonds (Québec) H8Z 1X7  
*Lyne Duclos, adj. au chef de division - activités culturelles* - Courriel a : [lduclos@ville.montreal.qc.ca](mailto:lduclos@ville.montreal.qc.ca)  
Téléphone : 514 624-1101 – Télécopieur : 514 624-1118

## RIVIÈRE-DES-PRAIRIES—POINTE-AUX-TREMBLES

### **Maison de la culture Rivière-des-Prairies (Maison du Bon Temps)**

URL : [http://ville.montreal.qc.ca/portal/page?\\_pageid=36,1977692&\\_dad=portal&\\_schema=PORTAL](http://ville.montreal.qc.ca/portal/page?_pageid=36,1977692&_dad=portal&_schema=PORTAL)  
Bureau administratif : 8000, boul. Gouin Est, Montréal (Québec) H1E 1B5  
*Maryse Dumouchel, agente culturelle* - Courriel : [marysedumouchel@ville.montreal.qc.ca](mailto:marysedumouchel@ville.montreal.qc.ca)  
Téléphone : 514 872-9814 – Télécopieur : 514 872-4870

### **Maison de la culture Pointe-aux-Trembles**

URL : [http://ville.montreal.qc.ca/portal/page?\\_pageid=36,1977685&\\_dad=portal&\\_schema=PORTAL](http://ville.montreal.qc.ca/portal/page?_pageid=36,1977685&_dad=portal&_schema=PORTAL)  
14001, rue Notre-Dame Est, Montréal (Québec) H1A 1T9  
*Denise Poirier, agente culturelle* Courriel : [denise.poirier@ville.montreal.qc.ca](mailto:denise.poirier@ville.montreal.qc.ca)  
Téléphone : 514 872-2240 – Télécopieur : 514 872-3040

## ROSEMONT—LA PETITE-PATRIE

### **Maison de la culture Rosemont—La Petite-Patrie**

URL : [http://ville.montreal.qc.ca/portal/page?\\_pageid=40,1979615&\\_dad=portal&\\_schema=PORTAL](http://ville.montreal.qc.ca/portal/page?_pageid=40,1979615&_dad=portal&_schema=PORTAL)  
6707, avenue De Lorimier, Montréal (Québec) H2G 2P8  
*Monique Garneau, agente culturelle* - Courriel : [monique\\_garneau@ville.montreal.qc.ca](mailto:monique_garneau@ville.montreal.qc.ca)  
Téléphone : 514 872-1730 - Télécopieur : 514 872-0526

## SAINT-LAURENT

### **Culture, sports, loisirs et développement social**

URL : <http://saintlaurent.ville.montreal.qc.ca/Fr/Services/Loisirs/Automne/renseignementsgeneraux.asp>  
1375, rue Grenet, Saint-Laurent (Québec) H4L 5K3  
Téléphone : 514 855-6110, poste 4890 – Télécopieur : 514 855-6109  
*Francine Major, agente culturelle - activités artistiques et culturelles* - Courriel : [major.francine@ville.saint-laurent.qc.ca](mailto:major.francine@ville.saint-laurent.qc.ca)

## SAINT-LÉONARD

### **Affaires publiques et développement communautaire**

URL : [http://ville.montreal.qc.ca/portal/page?\\_pageid=72,236942&\\_dad=portal&\\_schema=PORTAL](http://ville.montreal.qc.ca/portal/page?_pageid=72,236942&_dad=portal&_schema=PORTAL)  
8400, Lacordaire, Saint-Léonard (Québec) H1R 3B1  
*Claudia Poirier, coordonnatrice culturelle (remplacement congé maternité)* – Courriel : [claudia.poirier@ville.montreal.qc.ca](mailto:claudia.poirier@ville.montreal.qc.ca)  
Téléphone : 514 328-8518 - Télécopieur : 514 328-7006

## VERDUN

### **Culture, sports, loisirs et développement social**

URL : [http://ville.montreal.qc.ca/portal/page?\\_pageid=2119,2649420&\\_dad=portal&\\_schema=PORTAL](http://ville.montreal.qc.ca/portal/page?_pageid=2119,2649420&_dad=portal&_schema=PORTAL)

4501, rue Bannantyne, Verdun (Québec) H4G 1E3

Nancy Raymond, *chef de division culture* - Courriel : [nancy.raymond@verdun.ca](mailto:nancy.raymond@verdun.ca)

Téléphone : 514 765-7154 – Télécopieur : 514 765-7263 (demander quels lieux pour arts scène)

## VILLE-MARIE

### **Maison de la culture Frontenac**

URL : [http://ville.montreal.qc.ca/portal/page?\\_pageid=87,1425078&\\_dad=portal&\\_schema=PORTAL](http://ville.montreal.qc.ca/portal/page?_pageid=87,1425078&_dad=portal&_schema=PORTAL)

2550, rue Ontario Est, Montréal (Québec) H2K 1W7

Louise Matte, *agente culturelle* - Courriel : [lmatte@ville.montreal.qc.ca](mailto:lmatte@ville.montreal.qc.ca)

Téléphone : 514 872-7882 - Télécopieur : 514 872-0520

### **Chapelle historique du Bon-Pasteur**

URL : [http://ville.montreal.qc.ca/portal/page?\\_dad=portal&\\_pageid=87,1425047&\\_schema=PORTAL](http://ville.montreal.qc.ca/portal/page?_dad=portal&_pageid=87,1425047&_schema=PORTAL)

100, rue Sherbrooke Est, Montréal (Québec) H2X 1C3

Guy Soucie, *agent culturel* - Courriel : [gsoucie@ville.montreal.qc.ca](mailto:gsoucie@ville.montreal.qc.ca)

Téléphone : 514 872-5338 - Télécopieur : 514 872-7874

### **Centre d'histoire de Montréal**

URL : [http://ville.montreal.qc.ca/portal/page?\\_dad=portal&\\_pageid=2497,3088440&\\_schema=PORTAL](http://ville.montreal.qc.ca/portal/page?_dad=portal&_pageid=2497,3088440&_schema=PORTAL) et

Bureau administratif : 410, rue St-Nicolas, Bureau 243, Montréal (Québec) H2Y 2P5

Musée : 335, Place d'Youville, Montréal (Québec) H2Y 3T1

Jean-François Leclerc, *agent culturel* - Courriel : [chm@ville.montreal.qc.ca](mailto:chm@ville.montreal.qc.ca)

Téléphone : 514 872-0238 (administration) - 514 872-3207 (réception) - Télécopieur : 514 872-9645

## VILLERAY—SAINT-MICHEL—PARC-EXTENSION

### **Maison de la culture Villeray—Saint-Michel—Parc-Extension**

URL : [http://ville.montreal.qc.ca/portal/page?\\_pageid=91,1983135&\\_dad=portal&\\_schema=PORTAL](http://ville.montreal.qc.ca/portal/page?_pageid=91,1983135&_dad=portal&_schema=PORTAL)

Bureau administratif : 911, rue Jean-Talon Est, Bureau 229, Montréal (Québec) H2R 1V5

Claude Morissette, *agent culturel* - Courriel : [claudemorissette@ville.montreal.qc.ca](mailto:claudemorissette@ville.montreal.qc.ca)

Martin Hurtubise, *agent culture* - Courriel : [mhurtubise@ville.montreal.qc.ca](mailto:mhurtubise@ville.montreal.qc.ca)

Téléphone : 514 872-6131 - Télécopieur : 514 872-4702